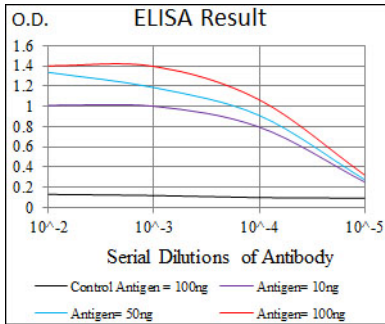


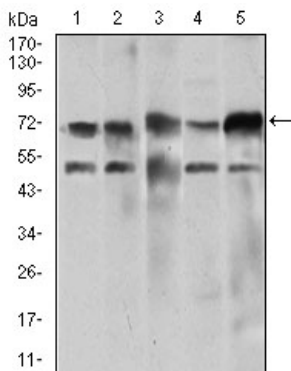
체내 표지 단백질로 알려져 있습니다.

연구 분야

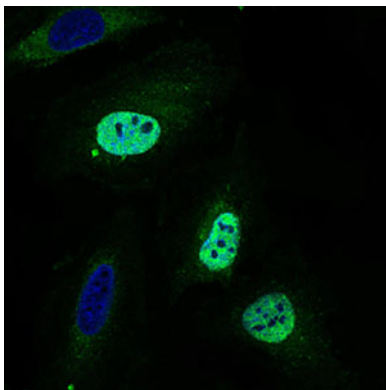
이미지 데이터



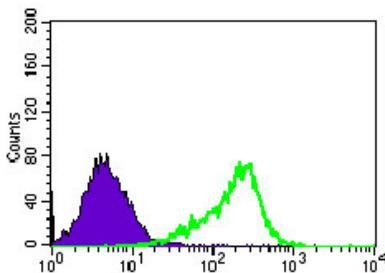
빨색 대수항원(100ng), 보색 항원(10ng), 녹색 항원(50ng), 파색 항원(100ng)



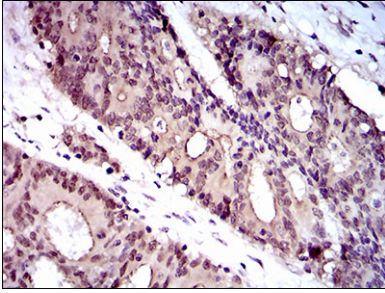
Jurkat(1), Hela(2), HEK293(3), 4549(4) 및 SPC-4-1(5) 세포용 분획에 대한 HSC2 마우스 mAb 를 사용하여 Western blot 분석



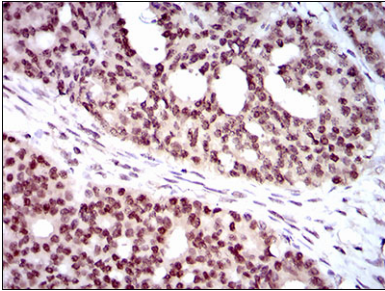
WHSC2 마우스 단일클론 항체를 이용한 Hela 유전자 발현의 면역형광 분석. 파색 DRA05 형광 DWA 염료



WHSC2 마우스 단일클론 항체(녹색)와 음성 대조군(보색)을 사용하여 HEK293 세포를 유세포 분석 방법으로 분석한 결과



WHSC2 근육조직에 DAB 염색이 관찰됨. 근육조직의 면역조직화학 분석



WHSC2 근육조직에 DAB 염색이 관찰됨. 근육조직의 면역조직화학 분석