

**제품명: RPL18A** 마우스 단클론 항체

**카탈로그 번호: AMM83061**

연구용 전용

## 요약

설명	마우스 단클론 항체
숙주	생쥐
적용	WB, IHC, ELISA
반응성	인, 쥐
결합	비결합
변형	수정치 없음
아이소타입	Mouse IgG1
클론성	단클론
형태	액체
농도	1mg/ml
Storage	Aliquot 하여 $-20^{\circ}\text{C}$ 에 보관(12개월 유효). 냉동/해동 반복을 피하십시오.
Shipping	Ice bags
버퍼	0.05% 아지드 나트륨 함유된 PBS 용액(정제된 항체)
정제	천상정제

## 적용

희석 비율	WB 1:500-1:2000, IHC 1:200-1:1000, ELISA 1:5000-1:20000
분자량	20.8kDa

## 항원 정보

유전자명	RPL18A
다른 이름	L18A
유전자 ID	6142.0
SwissProt ID	Q02543
면역원	인 RPL18A 의 정제된 재조합 단백질(아미노산 50-176)을 당에서 발효시킨 것

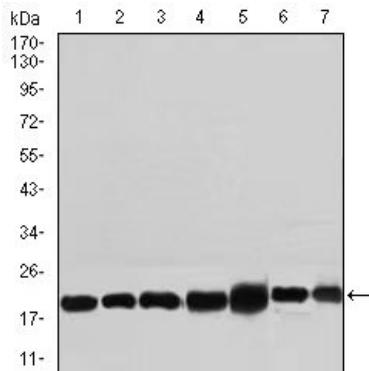
## 배경

단백질 합성을 촉매하는 세포 기관인 리보솜은 40S 소단위체와 60S 소단위체로 구성됩니다. 이 두 소단위체는 4 가지 종류의 rRNA 와 80 개 가량의 단백질로 구성되어 있습니다. 이 유전자는 60S 소단위체 구성 요인 L18AE 계열 리보솜 단백질을 암호화합니다. 암호화된 단백질은 C 형질염색체에서 리보솜 단백질 유전자(L18A)와 상조용하여 유사 복제 관련할 수 있습니다. 이 유전자는 세번체인론에 위치한 U68 snoRNA 와 함께 전립선 다 리보솜 단백질을 암호화하는 유전자 군을 포함하고, 이 유전자에 가까운 유전자 군에 전이할 수 있습니다.

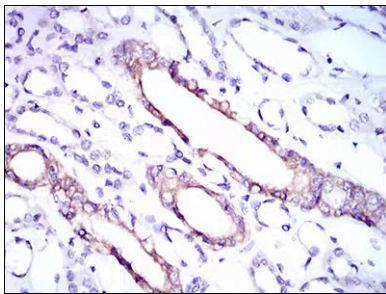
## 연구 분야

-

## 이미지 데이터



NIH3T3(1), HEK293(2), HL60(3), Jurkat(4), Raji(5), MOLT4(6) 및 HeLa(7) 세포 용해물에 대한 RPL18A 마우스 mAb 를 사용하여 Western blot 분석



RPL18A 마우스 monoclonal antibody DAB 염색을 통한 조직 표본에 대한 조직화학적 분석