

제품명: RPL18A 마우스 단클론 항체

카탈로그 번호: AMM83060

연구용 전용

요약

설명	마우스 단클론 항체
숙주	생쥐
적용	WB, IHC, ICC, ELISA, FC
반응성	인, 쥐
결합	비결합
변형	수정치 없음
아이소타입	Mouse IgG1
클론성	단클론
형태	액체
농도	1mg/ml
Storage	Aliquot 하여 -20°C 에 보관(12개월 유효). 냉동/해동 반복을 피하십시오.
Shipping	Ice bags
버퍼	0.03% 아지다 트루를 함유한 PBS.
정제	천상정제

적용

희석 비율	WB 1:500-1:2000, IHC 1:200-1:1000, ICC 1:200-1:1000, ELISA 1:5000-1:20000, FC 1:200-1:400
분자량	20.8kDa

항원 정보

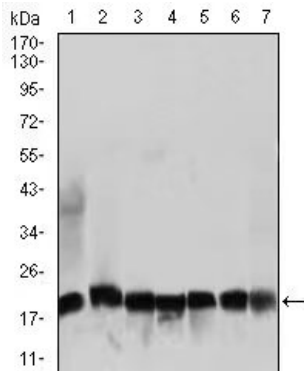
유전자명	RPL18A
다른 이름	L18A
유전자 ID	6142.0
SwissProt ID	Q02543
면역원	인 RPL18A 의 정제된 재조합 단백질(아미노산 50-176)을 당에서 발효시킨 것

배경

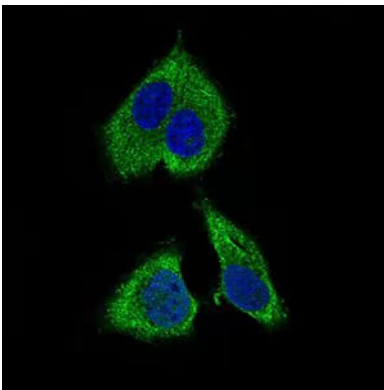
단질합을 촉매하는 세포핵 내 리보솜은 40S 소단위체와 60S 소단위체로 구성된다. 이 두 소단위체는 4 가지 종류의 rRNA 와 80 개 가량의 단백질로 구성되어 있다. 이 중 60S 소단위체 구성 요인 L18AE 게놈 리보솜 단백질을 암호화한다. 암호화 단백질 C 형질염색의 내부 리보솜 접합 부위 (IRES) 와 상호작용하여 여러 복제 관련할 수 있다. 이 유전체는 케인론에 의해 유인된 U68 snoRNA 와 함께 전립다 리보솜 단백질을 암호화하는 유전자 중 불수염이 이 유전자에 가된 유전자 기능 전에 활성화된다.

연구 분야

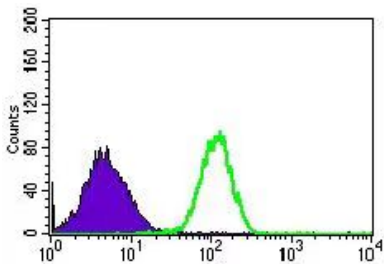
이미지 데이터



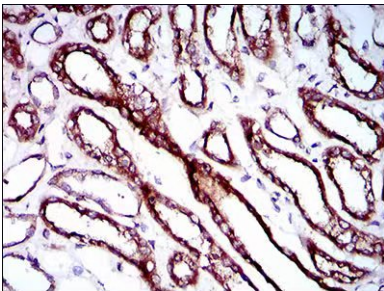
NIH3T3(1), HEK293(2), HL60(3), Jurka(4), Raji(5), MOLT4(6) 및 HeLa(7) 세포 용출물에 대한 RPL18A 마우스 mAb 를 사용한 Western blot 분석



RPL18A 마우스 monoclonal antibody 를 이용한 HepG2 세포 면역형광분석. 파색 DRAQ5 형광 DNA 염색



RPL18A 마우스 monoclonal antibody 와 양성 대조군 보색을 사용하여 HEK293 세포를 유세포분석기로 분석한 결과



RPL18A 마우스 monoclonal antibody DAB 염색을 통한 조직 면역조직화학 분석