

제품명: PIWIL4 마우스 단클론 항체

카탈로그 번호: AMM83056

연구용 전용

요약

설명	마우스 단클론 항체
숙주	생쥐
적용	WB,IHC,ELISA,FC
반응성	인간
결합	비결합
변형	수정치 없음
아이소타입	Mouse IgG1
클론성	단클론
형태	액체
농도	1mg/ml
Storage	Aliquot 하여 -20°C 에 보관(12 개월 유효). 냉동/해동 반복을 피하십시오.
Shipping	Ice bags
버퍼	0.03% 아지다 부틸을 함유한 PBS.
정제	천상정제

적용

희석 비율	WB 1:500-1:2000,IHC 1:200-1:1000,ELISA 1:5000-1:20000,FC 1:200-1:400
분자량	96.6kDa

항원 정보

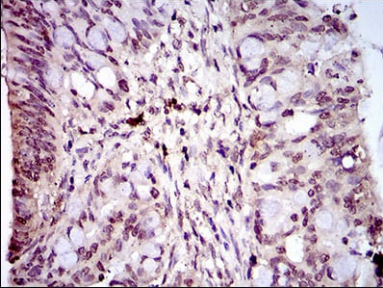
유전자명	PIWIL4
다른 이름	HIWI2; MIWI2
유전자 ID	143689.0
SwissProt ID	Q7Z3Z4
면역원	대장에서 발현된 정제된 PIWIL4 재조합 단백질 (아미노산 304-434).

배경

PIWIL4는 생식세포의 발달 및 유지에 관여하는 아르곤오(Argonaute) 단백질 계열에 속한다.

연구 분야

이미지 데이터



과립막내인자(PIWIL4) 마스킹을 통한 DAB 염색을 통한 조직화 분석