

제품명: GUCY1A3 마우스 단클론 항체

카탈로그 번호: AMM83053

연구용 전용

요약

설명	마우스 단클론 항체
숙주	생쥐
적용	WB, IHC, ICC, ELISA, FC
반응성	인간
결합	비결합
변형	수정되지 않음
아이소타입	Mouse IgG1
클론성	단클론
형태	액체
농도	1mg/ml
Storage	Aliquot 하여 -20°C 에 보관(12 개월 유효). 냉동/해동 반복을 피하십시오.
Shipping	Ice bags
버퍼	0.05% 아지드나트륨이 함유된 PBS 용액(정제된 항체)
정제	천상정제

적용

희석 비율	WB 1:500-1:2000, IHC 1:200-1:1000, ICC 1:200-1:1000, ELISA 1:5000-1:20000, FC 1:200-1:400
분자량	77.5kDa

항원 정보

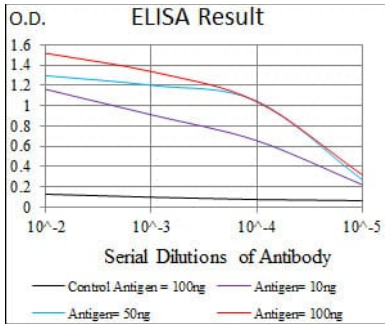
유전자명	GUCY1A3
다른 이름	GUCA3; GC-SA3; GUC1A3; GUCSA3; GUCY1A1
유전자 ID	2982.0
SwissProt ID	Q02108
면역원	인간 GUCY1A3 의 정제된 재조합 단백질(아미노산 22-214)을 사용하여 발효시킨 것

배경

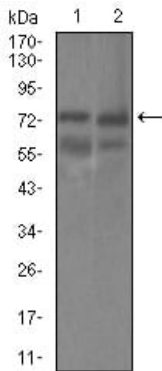
가용 연구용 단백질은 GTP를 3',5'-cyclic GMP와 교환하여 G 단백질의 활성을 촉진하는 GPCR 단백질입니다. 이 유전자에 코딩된 단백질은 복합체와 단백질에 비수용체와 수용체 상호작용에 의해 활성화되는 GPCR을 형성합니다. 이 유전체는 몇 가지 다른 형태를 구성하는 여러 변이체를 발현합니다.

연구 분야

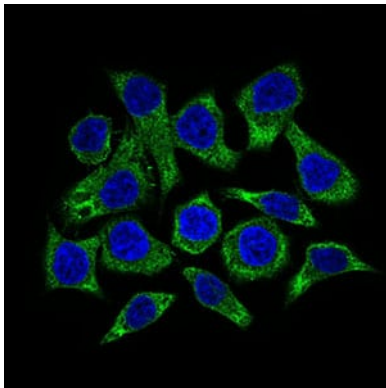
이미지 데이터



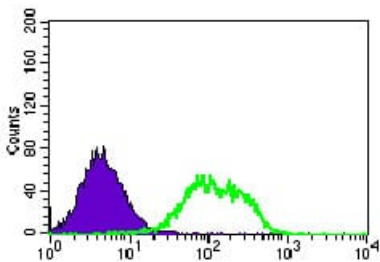
검색선 대조항원(100ng); 보색선 항원(10ng); 파색선 항원(50ng); 빨색선 항원(100ng);



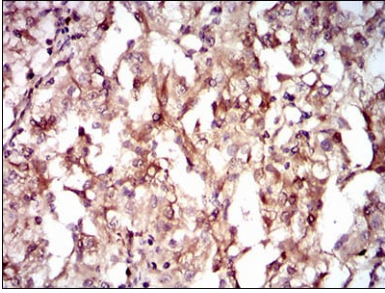
HEK293(1) 및Raji(2) 세포용원에 대한GUCY1A3 마우스 mAb 를사용위탁분석



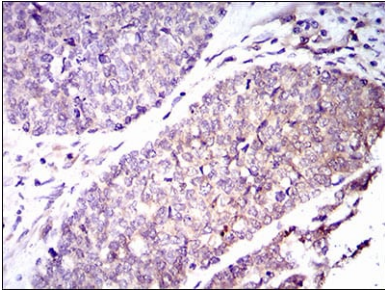
GUCY1A3 마우스 단클론항체를이용한 HepG2 세포의면형광분석 파색 DRAQ5 형광 DNA 염료



GUCY1A3 마우스 단클론항체(녹색)와양대조(보색)를사용하여 HEK293 세포를유세포분석기로분석한결과



과태반에 포도막인간식육암 조직에 대한 GUCY1A3 마우스 단클론항체 DAB 염색이 용한 면역조직화학분석



과태반에 포도막인간식육암 조직에 대한 GUCY1A3 마우스 단클론항체 DAB 염색이 용한 면역조직화학분석