

**제품명: GUCY1A3** 마우스 단클론 항체

**카탈로그 번호: AMM83052**

연구용 전용

## 요약

설명	마우스 단클론 항체
숙주	생쥐
적용	WB, IHC, ICC, ELISA, FC
반응성	인간
결합	비결합
변형	수정되지 않음
아이소타입	Mouse IgG1
클론성	단클론
형태	액체
농도	1mg/ml
Storage	Aliquot 하여 $-20^{\circ}\text{C}$ 에 보관(12 개월 유효). 냉동/해동 반복을 피하십시오.
Shipping	Ice bags
버퍼	0.03% 아지다나티콜을 함유한 PBS.
정제	천상정제

## 적용

희석 비율	WB 1:500-1:2000, IHC 1:200-1:1000, ICC 1:200-1:1000, ELISA 1:5000-1:20000, FC 1:200-1:400
분자량	77.5kDa

## 항원 정보

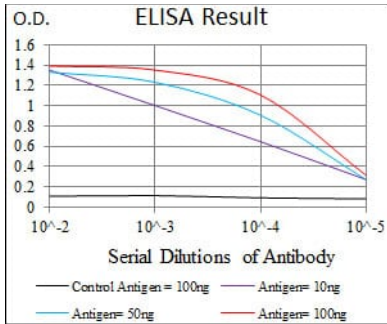
유전자명	GUCY1A3
다른 이름	GUCA3; GC-SA3; GUC1A3; GUCSA3; GUCY1A1
유전자 ID	2982.0
SwissProt ID	Q02108
면역원	인간 GUCY1A3 의 정제된 재조합 단백질 (아미노산 22-214) 을 사용해서 만든 것

## 배경

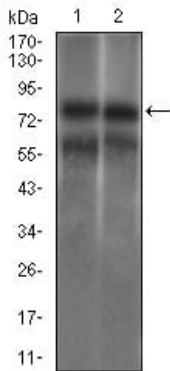
가용 연구용 단백질은 GTP 를 3',5'-cyclic GMP 와 파인산으로 전환하는 반응을 촉매하는 효소입니다. 이 유전자에 코딩된 단백질은 복합체와 단백질-단백질 상호작용을 형성하여 발현되는 단백질과 상호작용합니다. 이 유전자에 몇 가지 다른 형태를 코딩하는 여러 변이체가 발견되었습니다.

## 연구 분야

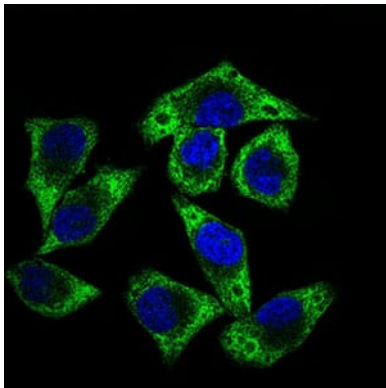
## 이미지 데이터



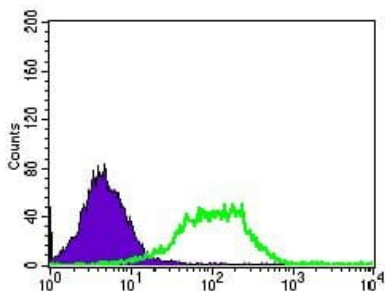
검색선 대수형(100ng); 보색선 형(10ng); 파색선 형(50ng); 빨색선 형(100ng);



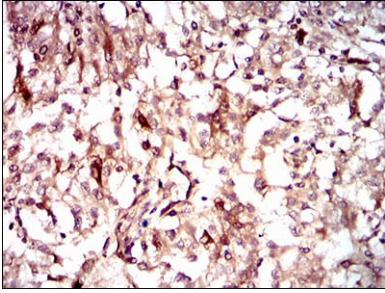
HEK293(1) 및MCF7(2) 세포용질에 대한GUCY1A3 마우스mAb 를사용하여단백질분석



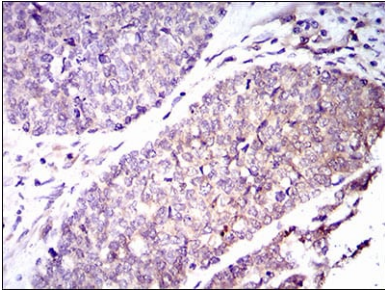
GUCY1A3 마우스단항체(녹색)를이용한HepG2 세포의면형광분석.파색DRAQ5 형광DNA 염료



GUCY1A3 마우스단항체(녹색)와양대수(보색)를사용하여HEK293 세포를유세포분석기로분석한결과



태반에 포도막인간식육암 조직에 대한 GUCY1A3 마우스 단클론항체 DAB 염색이 용인 면역조직화학분석



태반에 포도막인간식육암 조직에 대한 GUCY1A3 마우스 단클론항체 DAB 염색이 용인 면역조직화학분석