

제품명: FCER1A 마우스 단클론 항체

카탈로그 번호: AMM83051

연구용 전용

요약

설명	마우스 단클론 항체
숙주	생쥐
적용	WB, ELISA, FC
반응성	인간
결합	비결합
변형	수정치 없음
아이소타입	Mouse IgG1
클론성	단클론
형태	액체
농도	1mg/ml
Storage	Aliquot 하여 -20°C 에 보관(12 개월 유효). 냉동/해동 반복을 피하십시오.
Shipping	Ice bags
버퍼	0.05% 아지드 나트륨 함유된 PBS 용액(정제항체)
정제	천상정제

적용

희석 비율	WB 1:500-1:2000, ELISA 1:5000-1:20000, FC 1:200-1:400
분자량	29.6kDa

항원 정보

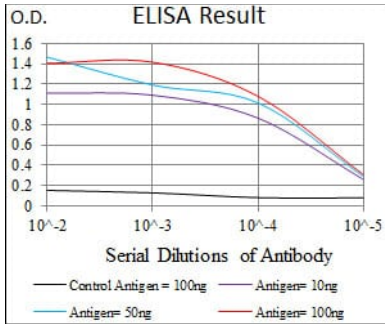
유전자명	FCER1A
다른 이름	FCE1A; FcERI
유전자 ID	2205.0
SwissProt ID	P12319
면역원	대장에서 발현된 정제된 인간 FCER1A 재조합 단백질(아미노산 42-103).

배경

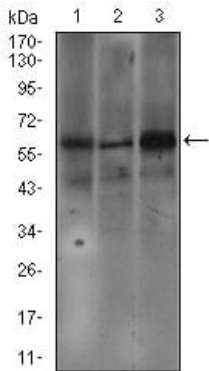
면역글로블린은 수용체(IgE 수용)는 알레르기 반응의 주원인이다. 알레르기에 걸린 IgE 분자 두 개 이상은 고친형 IgE 수용체에 결합하여 알레르기 증상을 유발하는 허드슨같은 매체가 생성된다. 이 수용체는 알파스슬립, 베타스슬립, 고과두가 위감각소단위로 구성된다. 이 유전자에 의해 생성된 단백질은 알파스슬립을 나타낸다.

연구 분야

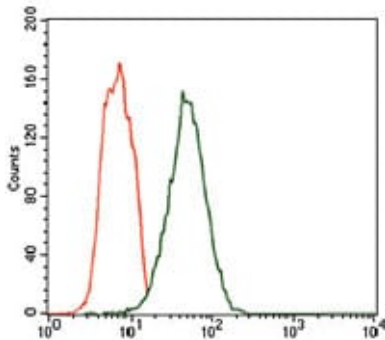
이미지 데이터



검색선 대항원(100ng); 보색선 항원(10ng); 파색선 항원(50ng); 빨색선 항원(100ng);



SW620(1), A549(2) 및 A431(3) 세포종에 대한 FCER1A 마우스 mAb 를 사용하여 Western blot 분석



FCER1A 마우스 mAb (녹색)와 음성 대조군 빨색을 사용하여 HEK293 세포를 유세포분석기로 분석한 결과