

제품명: FCER1A 마우스 단클론 항체

카탈로그 번호: AMM83050

연구용 전용

요약

설명	마우스 단클론 항체
숙주	생쥐
적용	WB, ELISA, FC
반응성	인자 쥐
결합	비결합
변형	수정치 없음
아이소타입	Mouse IgG1
클론성	단클론
형태	액체
농도	1mg/ml
Storage	Aliquot 하여 -20°C 에 보관(12 개월 유효). 냉동/해동 반복을 피하십시오.
Shipping	Ice bags
버퍼	0.03% 아지다나 부를 함유한 PBS.
정제	천상정제

적용

희석 비율	WB 1:500-1:2000, ELISA 1:5000-1:20000, FC 1:200-1:400
분자량	29.6kDa

항원 정보

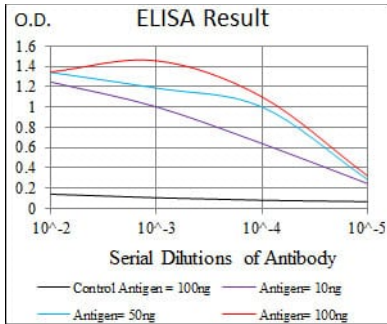
유전자명	FCER1A
다른 이름	FCE1A; FcERI
유전자 ID	2205.0
SwissProt ID	P12319
면역원	대장에서 발현된 정제된 FCER1A 재조합단(AA:42-103).

배경

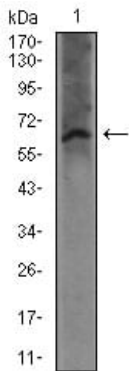
면역글로블린은 수용체(IgE 수용)는 알레르기 반응의 주원인이다. 알레르기에 걸린 IgE 분자 두 개가 상이한 항원 수용체에 결합하면 알레르기 증상을 유발하는 후천과 같은 매개체가 생성된다. 이 수용체는 알파스슬린, 베타스슬린, 고모도카인감시소유로 구성된다. 이 유전자에 의해 코딩된 단백질은 알파스슬린을 나타낸다.

연구 분야

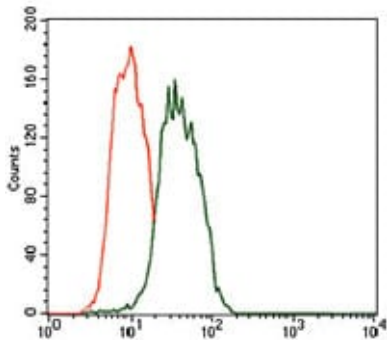
이미지 데이터



검색선 대조항원(100ng); 보색선 항원(10ng); 파색선 항원(50ng); 빨색선 항원(100ng);



마우스 항원용 항원에 대한 FCER1A 마우스 IgG 항체를 사용하여 단백질 분석



FCER1A 마우스 IgG 항체(빨)와 음성 대조군(빨)을 사용하여 HEK293 세포를 유세포 분석기로 분석한 결과