

제품명: PDE1B 마우스 단클론 항체

카탈로그 번호: AMM83048

연구용 전용

요약

설명	마우스 단클론 항체
숙주	생쥐
적용	ELISA, FC
반응성	인간 쥐 생쥐
결합	비결합
변형	수정치 없음
아이소타입	Mouse IgG1
클론성	단클론
형태	액체
농도	1mg/ml
Storage	Aliquot 하여 -20°C 에 보관(12 개월 유효). 냉동/해동 반복을 피하십시오.
Shipping	Ice bags
버퍼	0.03% 아지다나 부틸을 함유한 PBS.
정제	천상정제

적용

희석 비율	ELISA 1:5000-1:20000, FC 1:200-1:400
분자량	61.4kDa

항원 정보

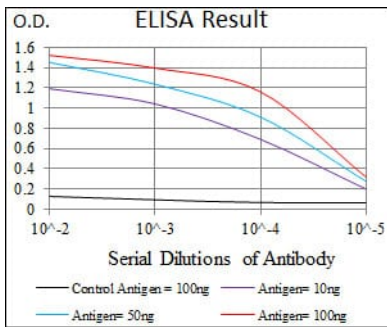
유전자명	PDE1B
다른 이름	PDE1B1; PDES1B
유전자 ID	5153.0
SwissProt ID	Q01064
면역원	정제인 PDE1B 재조합단(아미노산 370-536)을 바탕으로 합성된 것

배경

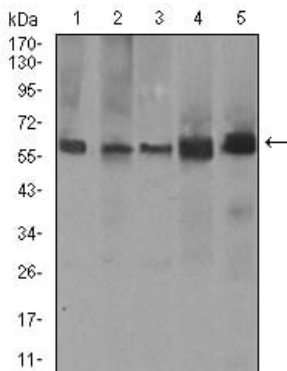
이 유전자에 의해 코딩된 단백질은 고형 뉴클레오타이드 디아스테라아제(PDE) 계열 특히 PDE1 에 속해 있다. PDE1 계열은 GMP 결합 부위에 해당하는 GMP 결합 PDE 인데 이 PDE 는 cAMP 와 cGMP 라는 두 가지 신호 전달에 대한 특이성을 가며, 주로 cGMP 를 선택한다. cAMP 와 cGMP 는 세포 신호 전달 과정의 핵심 조절 역할을 한다. 이 유전체는 뉴런에서 주로 발현되며, 대뇌를 포함한 전신 부위에 분포한다.

연구 분야

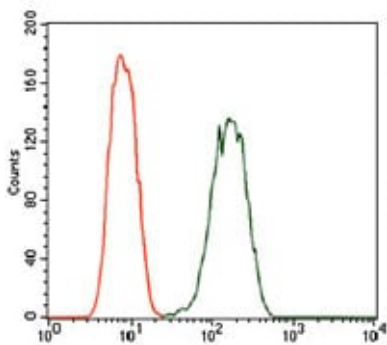
이미지 데이터



검색선 대수항원(100ng); 보색선 항원(10ng); 파색선 항원(50ng); 빨색선 항원(100ng);



A549(1), SK-MES-1(2), PC-12(3), NIH3T3(4) 및 3T3-L1(5) 세포종에 대한 PDE1B 마우스 mAb 를 사용하여 단백질 분석



PDE1B 마우스 mAb (녹색)와 음대군 빨색을 사용하여 A549 세포를 유세포분석기로 분석한 결과