

**제품명: PDE1B** 마우스 단클론 항체

**카탈로그 번호: AMM83046**

연구용 전용

## 요약

설명	마우스 단클론 항체
숙주	생쥐
적용	IHC, ELISA, FC
반응성	인간
결합	비결합
변형	수정치 없음
아이소타입	Mouse IgG1
클론성	단클론
형태	액체
농도	1mg/ml
Storage	Aliquot 하여 $-20^{\circ}\text{C}$ 에 보관(12개월 유효). 냉동/해동 반복을 피하십시오.
Shipping	Ice bags
버퍼	0.03% 아지다 트루를 함유한 PBS.
정제	천상정제

## 적용

희석 비율	IHC 1:200-1:1000, ELISA 1:5000-1:20000, FC 1:200-1:400
분자량	61.4kDa

## 항원 정보

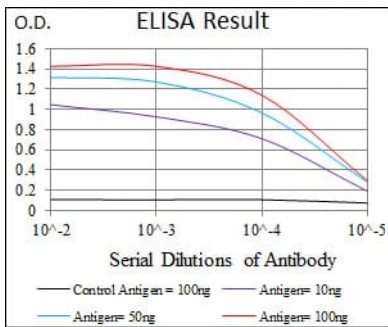
유전자명	PDE1B
다른 이름	PDE1B1; PDES1B
유전자 ID	5153.0
SwissProt ID	Q01064
면역원	정제된 인간 PDE1B 재조합 단백질(아미노산 370-536)을 바탕으로 제작된 것

## 배경

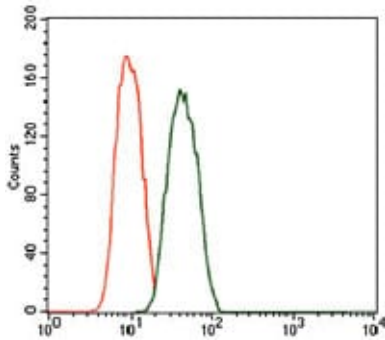
이 유전자에 의해 생성된 단백질은 고형 클라드포포에스테라제(PDE) 계열 특히 PDE1B에 속한다. PDE1B 계열은 GMP 결합 단백질 복합체에 결합하는 GMP 의존성 PDE이다. PDE는 cAMP와 cGMP라는 두 가지 신호 분자에 대한 특이성을 가지며, 각각 cAMP와 cGMP를 분해한다. cAMP와 cGMP는 세포 신호 전달 과정에서 중요한 역할을 한다. 이 유전자는 뇌에서 주로 발현되며, 대뇌 피질에서 전사 변이체가 보고되었다.

## 연구 분야

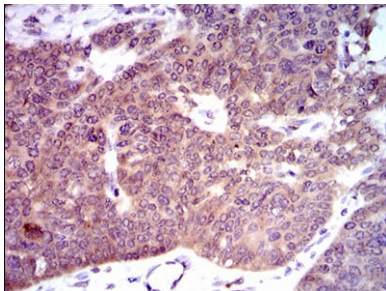
## 이미지 데이터



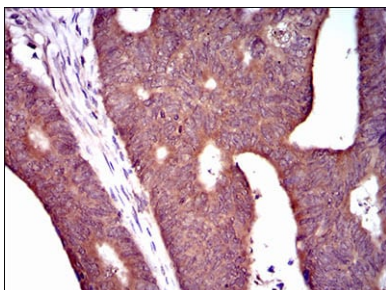
검색선 대수항원(100ng); 보색선 항원(10ng); 파색선 항원(50ng); 빨색선 항원(100ng);



PDE1B 마우스 monoclonal antibody와 종대균(빨색)을 사용하여 A549 세포를 유세포 분석기로 분석한 결과



표면에 포도탄인 난암 조직에 대한 PDE1B 마우스 monoclonal antibody와 DAB 염색이 용인 면역조직화학 분석



표면에 포도탄인 정상 조직에 대한 면역조직화학 분석 PDE1B 마우스 monoclonal antibody와 DAB 염색이 용인이다