

**제품명: TRAFD1** 마우스 단클론 항체

**카탈로그 번호: AMM83043**

연구용 전용

## 요약

설명	마우스 단클론 항체
숙주	생쥐
적용	ICC,ELISA,FC
반응성	인간
결합	비결합
변형	수정치 없음
아이소타입	Mouse IgG1
클론성	단클론
형태	액체
농도	1mg/ml
Storage	Aliquot 하여 $-20^{\circ}\text{C}$ 에 보관(12 개월 유효). 냉동/해동 반복을 피하십시오.
Shipping	Ice bags
버퍼	0.05% 아지드나트륨이 함유된 PBS 용해정제항체
정제	천상정제

## 적용

희석 비율	ICC 1:100-1:200,ELISA 1:5000-1:20000,FC 1:200-1:400
분자량	64.8kDa

## 항원 정보

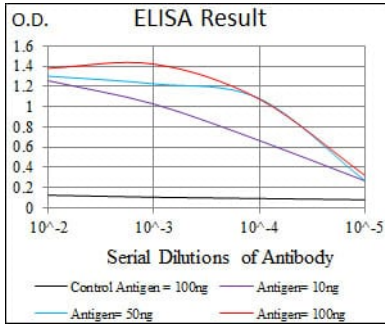
유전자명	TRAFD1
다른 이름	FLN29
유전자 ID	10906.0
SwissProt ID	O14545
면역원	인간 TRAFD1 의 정제 재조합 단백질(아미노산 401-582)을 당에서 발효시킨 것

## 배경

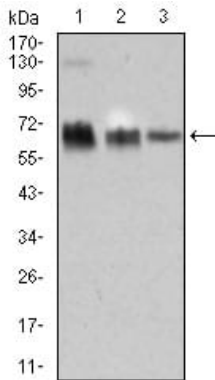
선천면역체계는 바이러스 및 세포 감염에 대한 즉각적인 방어 기능을 제공하며 TRAFD1은 그 주요 구성요소를 포함하는 중요한 단백질입니다.

## 연구 분야

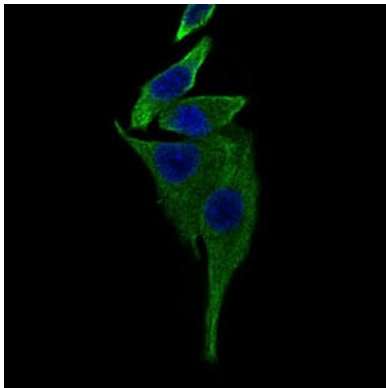
## 이미지 데이터



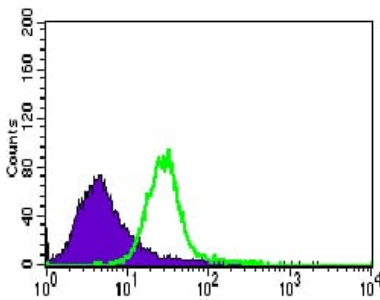
검색선 대항원(100ng); 보색선 항원(10ng); 파색선 항원(50ng); 빨색선 항원(100ng);



HEK293(1), Raji(2) 및 Jurkat(3) 세포에 대한 TRAFD1 마우스 mAb를 사용한 단백질 분석



TRAFD1 마우스 mAb를 사용하여 HepG2 세포에 대한 TRAFD1 단백질 분석



TRAFD1 마우스 mAb를 사용하여 HeLa 세포에 대한 TRAFD1 단백질 분석