

제품명: MAP1LC3A 마우스 단클론 항체

카탈로그 번호: AMM83039

연구용 전용

요약

설명	마우스 단클론 항체
숙주	생쥐
적용	IHC, ELISA, FC
반응성	인간
결합	비결합
변형	수정치 없음
아이소타입	Mouse IgG1
클론성	단클론
형태	액체
농도	1mg/ml
Storage	Aliquot 하여 -20°C 에 보관(12 개월 유효). 냉동/해동 반복을 피하십시오.
Shipping	Ice bags
버퍼	0.05% 아지드/부름이 함유된 PBS 용해정단항체
정제	천상정제

적용

희석 비율	IHC 1:200-1:1000, ELISA 1:5000-1:20000, FC 1:200-1:400
분자량	14.3kDa

항원 정보

유전자명	MAP1LC3A
다른 이름	LC3; LC3A; ATG8E; MAP1ALC3; MAP1BLC3
유전자 ID	84557.0
SwissProt ID	Q9H492
면역원	인간 MAP1LC3A 의 정단쇄합단(아미노산 1-121)을 사용하여 합성한 것

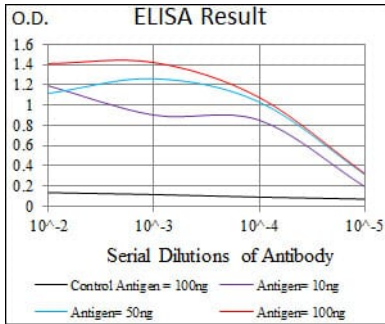
배경

MAP1A 와 MAP1B 는 미토콘드리아를 구성하는 중요한 단백질을 매개하는 미토콘드리아 단백질입니다. MAP1A 와 MAP1B 는 각각 하위중량 단백질로 구성되어 있으며 이 단백질은 미토콘드리아를 구성하는 MAP1A 또는 MAP1B 와 결합할 수 있습니다. 이 단백질은 서로 다른 항을 공유하는 두 가지 단백질로 발현됩니다. 단백질의 발현은 중추 신경계에서 이루어지며 이는 발암 과정에 관여할 가능성을 시사합니다.

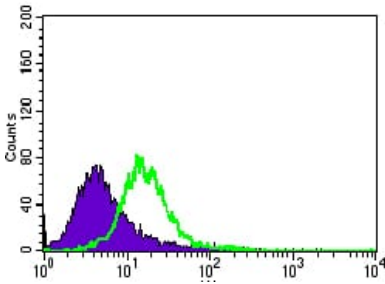
연구 분야

자분식

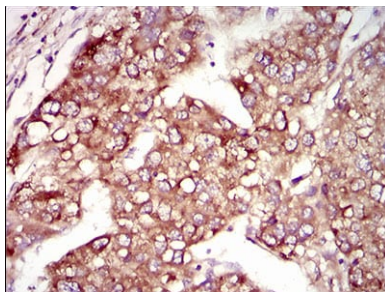
이미지 데이터



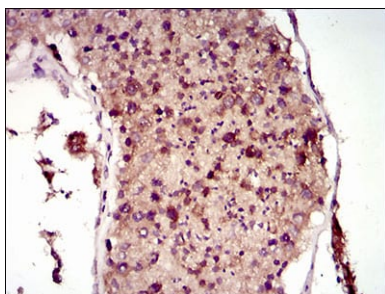
검색선 대수항원(100ng); 보색선 항원(10ng); 파색선 항원(50ng); 빨색선 항원(100ng);



MAP1LC3A 마우스 특이체(녹색)와 응대수(보색)를 사용하여 HeLa 세포를 유세포분석기로 분석한 결과



파란에 표된 인간 고환 조직에 대한 MAP1LC3A 마우스 특이체 DAB 염색이 음(-)인 면역조직화학 분석



파란에 표된 인간 고환 조직에 대한 면역조직화학 분석 MAP1LC3A 마우스 특이체 및 DAB 염색이 양(+)이다