

제품명: MAP1LC3A 마우스 단클론 항체

카탈로그 번호: AMM83038

연구용 전용

요약

설명	마우스 단클론 항체
숙주	생쥐
적용	IHC, ELISA, FC
반응성	인간
결합	비결합
변형	수정치 없음
아이소타입	Mouse IgG1
클론성	단클론
형태	액체
농도	1mg/ml
Storage	Aliquot 하여 -20°C 에 보관(12개월 유효). 냉동/해동 반복을 피하십시오.
Shipping	Ice bags
버퍼	0.03% 아지다 트루블을 함유한 PBS.
정제	천상정제

적용

희석 비율	IHC 1:200-1:1000, ELISA 1:5000-1:20000, FC 1:200-1:400
분자량	14.3kDa

항원 정보

유전자명	MAP1LC3A
다른 이름	LC3; LC3A; ATG8E; MAP1ALC3; MAP1BLC3
유전자 ID	84557.0
SwissProt ID	Q9H492
면역원	인간 MAP1LC3A 의 정제된 사합단(아미노산 1-121)을 사용하여 생성된 것

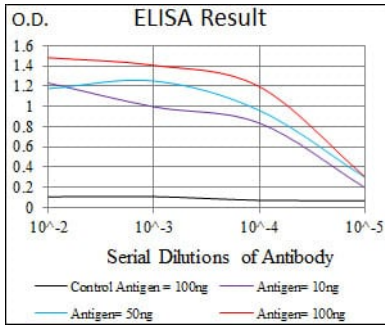
배경

MAP1A 와 MAP1B 는 미토콘드리아를 구성하는 중요한 단백질을 매개하는 미토콘드리아 단백질이다. MAP1A 와 MAP1B 는 각각 하위중량 단백질로 구성되어 있다. 이 단백질은 미토콘드리아를 구성하는 MAP1A 또는 MAP1B 와 결합할 수 있다. 이 단백질은 서로 다른 항을 공유하는 두 가지 단백질 발효 생성물이다. 단백질의 발효 생성물은 미토콘드리아를 구성하는 단백질과 관련이 있을 수 있다.

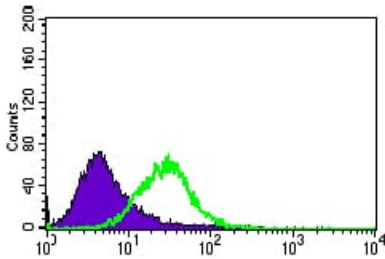
연구 분야

자분식

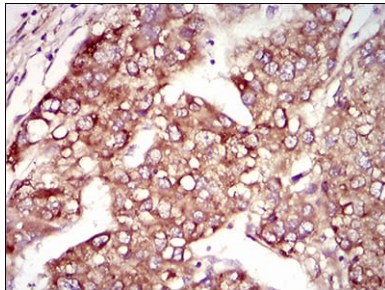
이미지 데이터



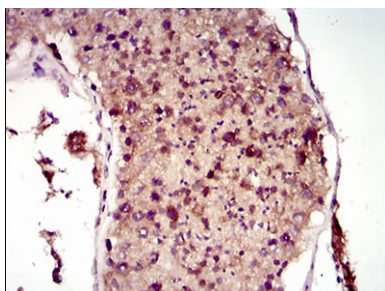
검색선 대수항원(100ng); 보색선 항원(10ng); 파색선 항원(50ng); 빨색선 항원(100ng);



MAP1LC3A 마우스 특이(녹색)와 응시 대수(보색)를 사용하여 HeLa 세포를 유세포 분석기로 분석한 결과



과민에 과민인간 과민 조직에 대한 MAP1LC3A 마우스 특이 DAB 염색이 용인 조직화 분석



과민에 과민인간 과민 조직에 대한 조직화 분석 MAP1LC3A 마우스 특이 및 DAB 염색이 용인