

**제품명: CBX8** 마우스 단클론 항체

**카탈로그 번호: AMM83037**

연구용 전용

## 요약

설명	마우스 단클론 항체
숙주	생쥐
적용	WB, ELISA, FC
반응성	인간
결합	비결합
변형	수정치 없음
아이소타입	Mouse IgG1
클론성	단클론
형태	액체
농도	1mg/ml
Storage	Aliquot 하여 $-20^{\circ}\text{C}$ 에 보관(12개월 유효). 냉동/해동 반복을 피하십시오.
Shipping	Ice bags
버퍼	0.05% 아지드 나트륨 함유된 PBS 용액(정제된 항체)
정제	천상정제

## 적용

희석 비율	WB 1:500-1:2000, ELISA 1:5000-1:20000, FC 1:200-1:400
분자량	43.4kDa

## 항원 정보

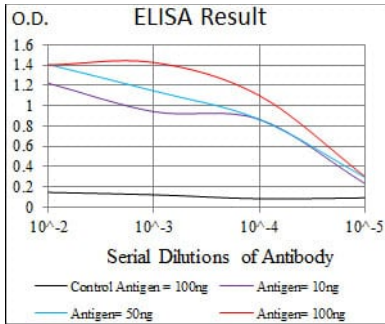
유전자명	CBX8
다른 이름	PC3; RC1
유전자 ID	57332.0
SwissProt ID	Q9HC52
면역원	인 CBX8 의 정제된 재조합 단백질(아미노산 17-222)을 다량에 발효시킨 것

## 배경

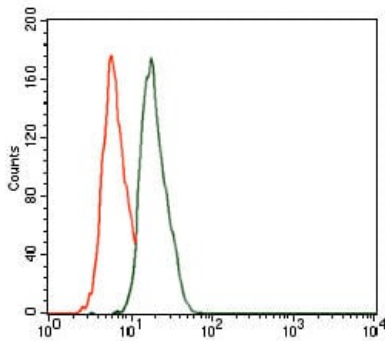
폴리콤 그룹은 전인체 유전체(CBX8)은 MLL-AF9 및 TIP60 과 상호작용하며 MLL-AF9 전사 조절 및 발현을 조절하는 역할을 합니다. PRC1 복합체 구성요인 CBX8 은 NK4A-ARF 유전자에 직접 결합하여 억제인자 및 마우스 암 억제 유전자의 기능을 조절합니다.

## 연구 분야

## 이미지 데이터



검색선 대조항원(100ng); 보색선 항원(10ng); 파색선 항원(50ng); 빨색선 항원(100ng);



CBX8 마우스 단클론항체(녹색)와 양성 대조(빨색)를 사용하여 HeLa 세포를 유세포분석기로 분석한 결과