

제품명: CBX8 마우스 단클론 항체

카탈로그 번호: AMM83036

연구용 전용

요약

설명	마우스 단클론 항체
숙주	생쥐
적용	ELISA, FC
반응성	인간
결합	비결합
변형	수정되지 않음
아이소타입	Mouse IgG2b
클론성	단클론
형태	액체
농도	1mg/ml
Storage	Aliquot 하여 -20°C 에 보관(12개월 유효). 냉동/해동 반복을 피하십시오.
Shipping	Ice bags
버퍼	0.03% 아지드 나트륨을 함유한 PBS.
정제	천상정제

적용

희석 비율	ELISA 1:5000-1:20000, FC 1:200-1:400
분자량	43.4kDa

항원 정보

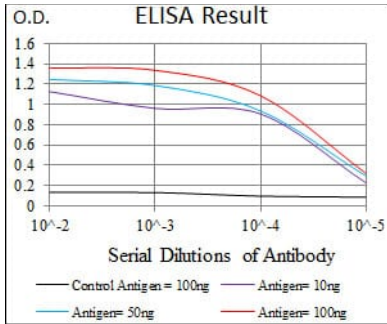
유전자명	CBX8
다른 이름	PC3; RC1
유전자 ID	57332.0
SwissProt ID	Q9HC52
면역원	정제된 인간 CBX8 재조합 단백질(아미노산 17-222)을 다량에 발효시킨 것

배경

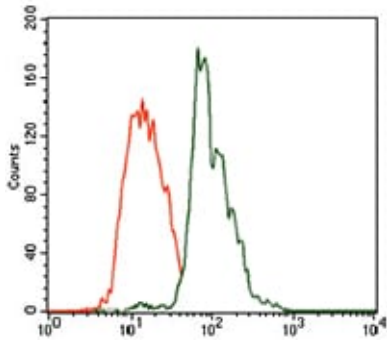
폴리콤 리모델링 복합체(CBX8)는 MLL-AF9 및 TIP60 과성종양에 MLL-AF9 전사 조절 및 발현을 억제하는 역할을 한다. PRC1 복합체 구성요인 CBX8 은 NK4A-ARF 유전자에 직접 결합하여 억제인자 및 마우스 암 억제 유전자의 기능을 조절한다.

연구 분야

이미지 데이터



검색선 대조항원(100ng); 보색선 항원(10ng); 파색선 항원(50ng); 빨색선 항원(100ng);



CBX8 마우스 단클론항체(녹색)와 양성 대조(빨색)를 사용하여 HEK293 세포를 유세포분석기로 분석한 결과