

**제품명: SLC27A5** 마우스 단클론 항체

**카탈로그 번호: AMM83032**

연구용 전용

## 요약

설명	마우스 단클론 항체
숙주	생쥐
적용	WB,IHC,ELISA,FC
반응성	인간 쥐 원형
결합	비결합
변형	수정치 없음
아이소타입	Mouse IgG1
클론성	단클론
형태	액체
농도	1mg/ml
Storage	Aliquot 하여 $-20^{\circ}\text{C}$ 에 보관(12 개월 유효). 냉동/해동 반복을 피하십시오.
Shipping	Ice bags
버퍼	0.03% 아지다 트루를 함유한 PBS.
정제	천상정제

## 적용

희석 비율	WB 1:500-1:2000,IHC 1:200-1:1000,ELISA 1:5000-1:20000,FC 1:200-1:400
분자량	75.4kDa

## 항원 정보

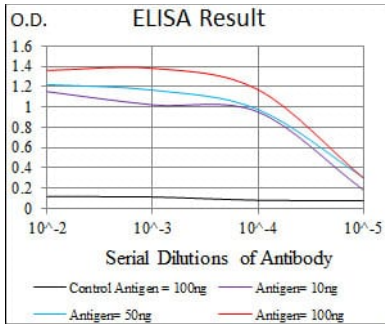
유전자명	SLC27A5
다른 이름	BAL; ACSB; BACS; FATP5; ACSVL6; FACVL3; FATP-5; VLACSR; VLCSH2; VLCS-H2
유전자 ID	10998.0
SwissProt ID	Q9Y2P5
면역원	인 SLC27A5 의 정제 재조합 단백질 (아산화 508-570) 을 사용해서 만든 것

## 배경

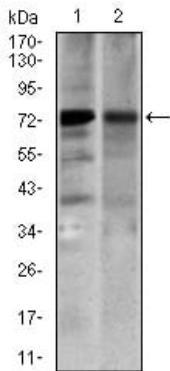
이 유전자는 지방산 운반 단백질(CoA 합성기(VLCS))의 동족원입니다. 이 유전자는 원형 24 개 또는 26 개 인장 단백질 발현할 수 있습니다. 발현된 단백질은 관아 및 관아는 관아 및 관아 이 효소의 주요 역할은 지방 분해는 지방 산화 또는 복합 합성에 있습니다. 이 유전자는 생식 동 유전자 있습니다.

## 연구 분야

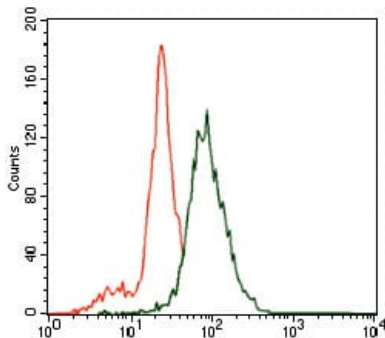
## 이미지 데이터



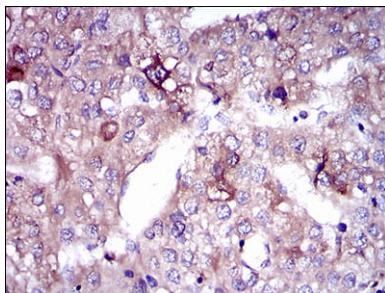
검색선 대항원(100ng); 보색선 항원(10ng); 파색선 항원(50ng); 빨색선 항원(100ng);



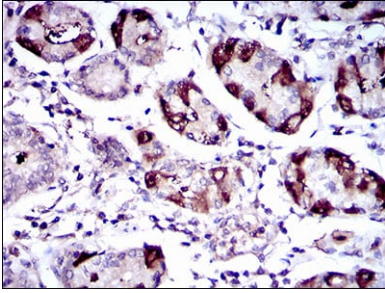
3T3-L1(1) 및 COS7(2) 세포용질에 대한 SLC27A5 마우스 mAb 를 사용 위단 분석



SLC27A5 마우스 단항체(녹색)와 음성 대조군(보색)을 사용하여 SK-N-SH 세포를 유세포 분석기로 분석한 결과



파란에 표본인간 간암 조직에 대한 면역조직화학 분석 SLC27A5 마우스 단항체 DAB 염색이 있었다



과립세포인간위조직에대한면역조직화학분석 SLC27A5 마우스 단일항체 및 DAB 염색용