

제품명: CHGA 마우스 단클론 항체

카탈로그 번호: AMM83028

연구용 전용

요약

설명	마우스 단클론 항체
숙주	생쥐
적용	WB, ELISA
반응성	인공 쥐
결합	비결합
변형	수정치 없음
아이소타입	Mouse IgG1
클론성	단클론
형태	액체
농도	1mg/ml
Storage	Aliquot 하여 -20°C 에 보관(12 개월 유효). 냉동/해동 반복을 피하십시오.
Shipping	Ice bags
버퍼	0.05% 아지드 나트륨이 함유된 PBS 용액(정제된 항체)
정제	천상정제

적용

희석 비율	WB 1:500-1:2000, ELISA 1:5000-1:20000
분자량	50.7kDa

항원 정보

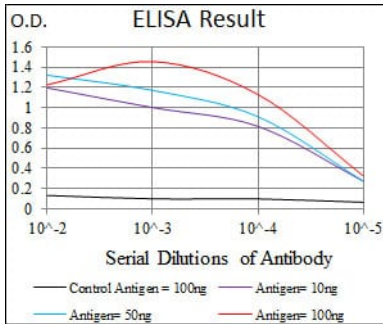
유전자명	CHGA
다른 이름	CGA
유전자 ID	1113.0
SwissProt ID	P10645
면역원	정제된 인간 CHGA 재조합 단백질(AA: 87-252)을 대상으로 발현시킨 것

배경

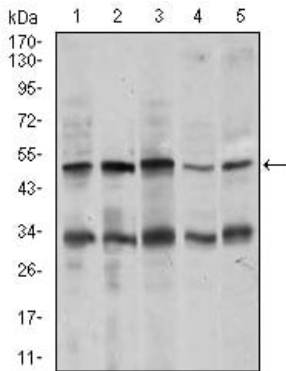
이 유전자는 뇌와 장의 신경 분포를 나타내는 크로모솨인 크로모솨 10번에 위치한다. 이 단백질은 신경 세포의 분열을 조절하는 역할을 하며, 이 유전자의 돌연변이는 파킨슨병과 관련이 있다. 파킨슨병은 이 단백질의 결핍 또는 과잉 생산으로 인해 발생한다. 크로모솨 10번에 위치한 WE-14, GE-25 를 포함한 다른 단백질도 전체 길이를 공유하며, 이들 단백질의 결핍은 파킨슨병을 유발하지 않는다.

연구 분야

이미지 데이터



검색선 대조항원(100ng); 보색선 항원(10ng); 파색선 항원(50ng); 빨색선 항원(100ng);



MOLT4(1), SK-N-SH(2), HepG2(3), PC-12(4) 및 C6(5) 세포용량에 대한 CHGA 마우스 mAb 를 사용한 웨스턴 블롯 분석