

제품명: ID2 마우스 단클론 항체

카탈로그 번호: AMM83026

연구용 전용

요약

설명	마우스 단클론 항체
숙주	생쥐
적용	IHC, ELISA, FC
반응성	인간
결합	비결합
변형	수정되지 않음
아이소타입	Mouse IgG1
클론성	단클론
형태	액체
농도	1mg/ml
Storage	Aliquot 하여 -20°C 에 보관(12개월 유효). 냉동/해동 반복을 피하십시오.
Shipping	Ice bags
버퍼	0.05% 아지드 나트륨 함유된 PBS 용액(정제된 항체)
정제	천상정제

적용

희석 비율	IHC 1:200-1:1000, ELISA 1:5000-1:20000, FC 1:200-1:400
분자량	15kDa

항원 정보

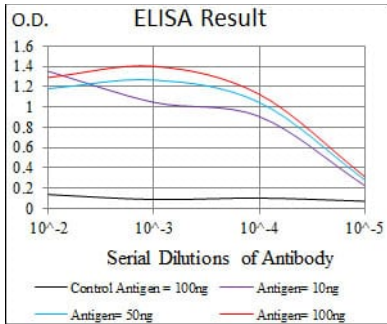
유전자명	ID2
다른 이름	GIG8; ID2A; ID2H; bHLHb26
유전자 ID	3398.0
SwissProt ID	Q02363
면역원	정제된 인간 ID2 재조합 단백질(아미노산 1-134)을 대상으로 개발된 것

배경

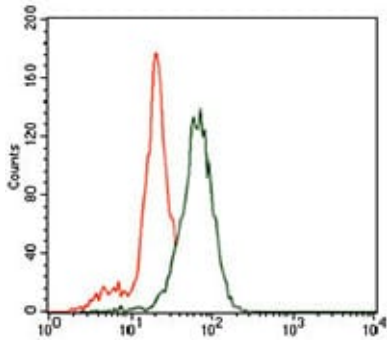
이 유전자에 의해 생성되는 단백질은 DNA 결합 단백질에 속하며, 이 계열의 단백질은 양성 또는 음성 전이 인자라고도 불리며(HLH) DNA 결합 단백질 계열의 구성원인 HLH 또는 인돌에 종량형과 비결합형으로 양성 HLH 전이 인자가 음성으로 작용하며, 이 단백질은 부분적으로 양성 전이 인자와 유사하며 이 유전자 유전자 3 번염색체에 위치한다.

연구 분야

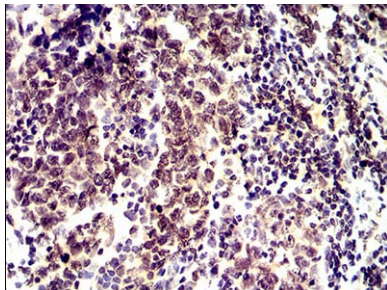
이미지 데이터



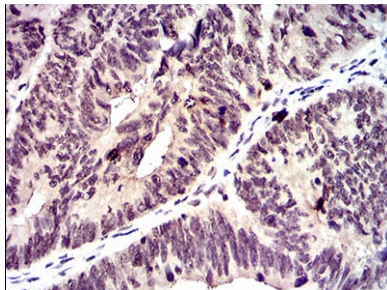
검색선 대항원(100ng); 보색선 항원(10ng); 파색선 항원(50ng); 빨색선 항원(100ng);



ID2 마우스 monoclonal antibody (녹색)와 음성 대조군(빨색)을 사용하여 SK-N-SH 세포를 유세포분석기로 분석한 결과



파란에 표된 인간 유방암 조직에 대한 면역조직화 분석 ID2 마우스 monoclonal antibody DAB 염색이 용인되었다.



파란에 표된 인간 직장암 조직에 대한 ID2 마우스 monoclonal antibody DAB 염색이 용인 면역조직화 분석