

제품명: ID2 마우스 단클론 항체

카탈로그 번호: AMM83025

연구용 전용

요약

설명	마우스 단클론 항체
숙주	생쥐
적용	IHC, ELISA, FC
반응성	인간
결합	비결합
변형	수정되지 않음
아이소타입	Mouse IgG1
클론성	단클론
형태	액체
농도	1mg/ml
Storage	Aliquot 하여 -20°C 에 보관(12개월 유효). 냉동/해동 반복을 피하십시오.
Shipping	Ice bags
버퍼	0.03% 아지다나 부틸을 함유한 PBS.
정제	천상정제

적용

희석 비율	IHC 1:200-1:1000, ELISA 1:5000-1:20000, FC 1:200-1:400
분자량	15kDa

항원 정보

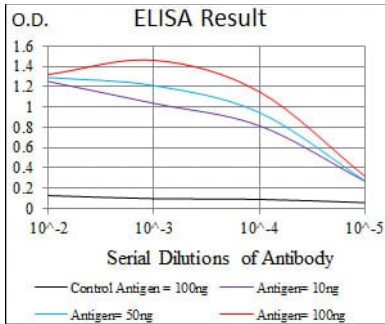
유전자명	ID2
다른 이름	GIG8; ID2A; ID2H; bHLHb26
유전자 ID	3398.0
SwissProt ID	Q02363
면역원	정제인간 ID2 재조합 단백질(아미노산 1-134)을 대상으로 개발된 것

배경

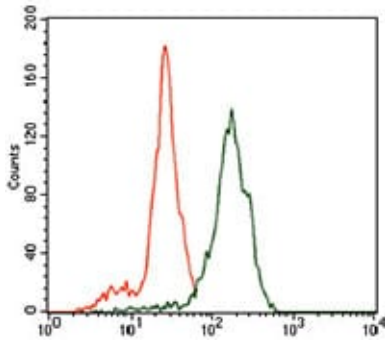
이 유전자에 의해 코딩된 단백질은 DNA 결합 단백질에 속하며, 이 계열의 구성원은 양성 또는 음성 전이 인자라고 할 수 있습니다. DNA 결합 단백질 계열의 구성원은 HLH 또는 인돌에 종량형과 비결합형으로 양성 HLH 전이 인자가 음성 구성원으로 제한된다. 이 단백질은 부분적으로 양성 전이 인자와 결합할 수 있다. 이 유전자 유전자는 3 번염색체에 위치한다.

연구 분야

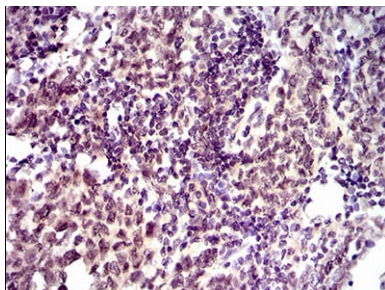
이미지 데이터



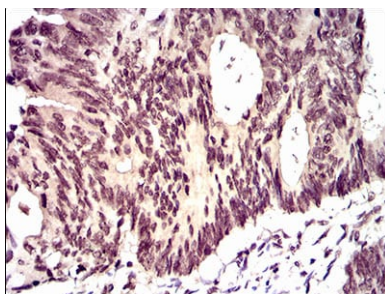
검색선 대항원(100ng); 보색선 항원(10ng); 파색선 항원(50ng); 빨색선 항원(100ng);



ID2 마우스 monoclonal antibody (녹색)와 양 대군 (보색)을 사용하여 SK-N-SH 세포를 유세포 분석기로 분석한 결과



파란에 표지된 인간 유방암 조직에 대한 면역조직화 분석 ID2 마우스 monoclonal antibody DAB 염색이 음성이었다.



파란에 표지된 인간 직장암 조직에 대한 ID2 마우스 monoclonal antibody DAB 염색이 음인 면역조직화 분석