

제품명: CDH5 마우스 단클론 항체

카탈로그 번호: AMM83019

연구용 전용

요약

설명	마우스 단클론 항체
숙주	생쥐
적용	WB, ELISA, FC
반응성	인공 쥐
결합	비결합
변형	수정치 없음
아이소타입	Mouse IgG1
클론성	단클론
형태	액체
농도	1mg/ml
Storage	Aliquot 하여 -20°C 에 보관(12 개월 유효). 냉동/해동 반복을 피하십시오.
Shipping	Ice bags
버퍼	0.03% 아지다나티콜을 함유한 PBS.
정제	천상정제

적용

희석 비율	WB 1:500-1:2000, ELISA 1:5000-1:20000, FC 1:200-1:400
분자량	87.5kDa

항원 정보

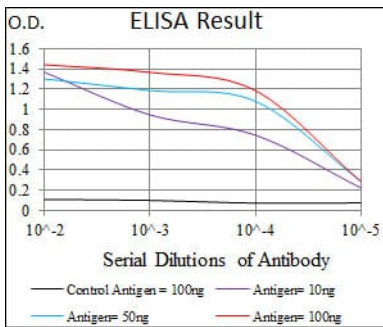
유전자명	CDH5
다른 이름	7B4; CD144
유전자 ID	1003.0
SwissProt ID	P33151
면역원	정제된 인간 CDH5 재조합 단백질(아미노산 29-223)을 대량에 발효시킨 것

배경

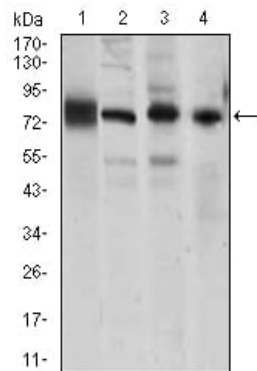
이 유전자는 카데린 슈퍼패밀리에서 가장 큰 카데린이며, 유방암 진단에서 형질양성 세포암과 관련된 16 번 염색체의 영역에 있는 6 개의 카데린 클러스터에 포함됩니다. 이 유전자는 다양한 결핵 증식 세포 간 접합 단백질로 5 개의 세포-세포 접합 분자 및 막통영역 및 그로보닌 세포질과 구조를 다세포에 중첩 반응을 부여하여 조직 인 카데린으로서 기능하는 단백질 세포 간 접합의 중 및 구조를 통해 세포-세포 상호 작용에 중요한 역할을 할 수 있습니다. 대체 스플라이싱 변체 보고되었지만 전체 염색체는 아직 밝혀지지 않았습니다.

연구 분야

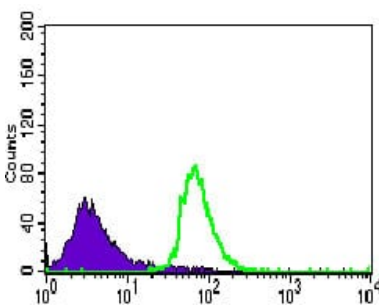
이미지 데이터



검색선 대항원(100ng); 보색선 항원(10ng); 파색선 항원(50ng); 빨색선 항원(100ng);



HUVE-12(1), A549(2), NIH3T3(4) 세포용 및 마우스(B) 세포용에 대한 CDH5 마우스 mAb 를 사용하여 단백질 분석



CDH5 마우스 mAb (녹색)와 음대조(보색)를 사용하여 HeLa 세포를 유세포분석기로 분석한 결과