

제품명: BMPR1A 마우스 단클론 항체

카탈로그 번호: AMM83018

연구용 전용

요약

설명	마우스 단클론 항체
숙주	생쥐
적용	IHC, ELISA, FC
반응성	인간
결합	비결합
변형	수정치 없음
아이소타입	Mouse IgG1
클론성	단클론
형태	액체
농도	1mg/ml
Storage	Aliquot 하여 -20°C 에 보관(12개월 유효). 냉동/해동 반복을 피하십시오.
Shipping	Ice bags
버퍼	0.05% 아지다나블(100배 희석) 함유된 PBS 용액에 정제된 항체
정제	천상정제

적용

희석 비율	IHC 1:200-1:1000, ELISA 1:5000-1:20000, FC 1:200-1:400
분자량	60kDa

항원 정보

유전자명	BMPR1A
다른 이름	ALK3; SKR5; CD292; ACVRLK3; 10q23del
유전자 ID	657.0
SwissProt ID	P36894
면역원	인간 BMPR1A 의 정제된 재조합 단백질(아미노산 179-378)이 사용되었습니다.

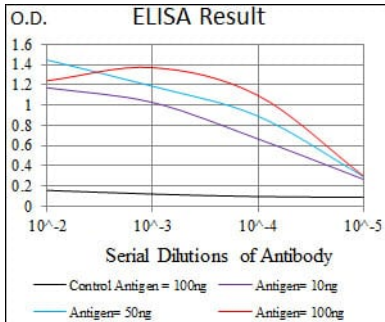
배경

골형성 단백질(BMP) 수용체는 BMPR1A 및 BMPR1B 외 같은 제 2형 수용체와 BMPR2 외 같은 제 1형 수용체를 포함하는 막관통 단백질로 구성된 키메라입니다. 이 수용체는 또한 ACVR1 및 ACVR2 외 같은 제 1형 수용체와도 관련이 있습니다. 이 수용체와 관련된 TGF- β 수용체 복합체에는 TGF- β 리간드의 50-55kD 의 제 2형 수용체와 70-80kD 의 제 1형 수용체 에게 두 가지 유형이 있는 (로유) 키메라 수용체 복합체를 형성하는 것을 포함하여 제 2형 수용체는 제 1형 수용체와도 관련이 있을 수 있지만, 신호전달에 대해 제 1형 수용체와 달리 제 2형 수용체는 리간드 결합에 제 2형 수용체 필

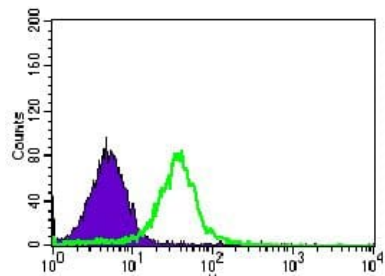
요약하다

연구 분야

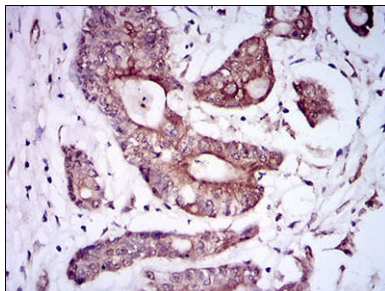
이미지 데이터



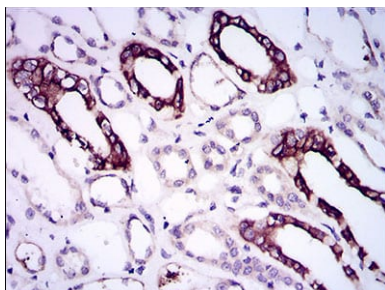
검색선 대수항원(100ng); 보색선 항원(10ng); 파색선 항원(50ng); 빨색선 항원(100ng);



BMPR1A 마우스 특항체(녹색)와 음대소(보색)를 사용하여 Jurkat 세포를 유세포분석기로 분석한 결과



과편에 포된 인간 결장 조직에 대한 BMPR1A 마우스 특항체 DAB 염색이 용인 면역조직화학 분석



과편에 포된 인간 소장 조직에 대한 BMPR1A 마우스 특항체 DAB 염색이 용인 면역조직화학 분석