

제품명: BMPR1A 마우스 단클론 항체

카탈로그 번호: AMM83017

연구용 전용

요약

설명	마우스 단클론 항체
숙주	생쥐
적용	WB, IHC, ICC, ELISA, FC
반응성	인간
결합	비결합
변형	수정치 없음
아이소타입	Mouse IgG1
클론성	단클론
형태	액체
농도	1mg/ml
Storage	Aliquot 하여 -20°C 에 보관(12개월 유효). 냉동/해동 반복을 피하십시오.
Shipping	Ice bags
버퍼	0.03% 아지다 트루를 함유한 PBS.
정제	천상정제

적용

희석 비율	WB 1:500-1:2000, IHC 1:200-1:1000, ICC 1:200-1:1000, ELISA 1:5000-1:20000, FC 1:200-1:400
분자량	60kDa

항원 정보

유전자명	BMPR1A
다른 이름	ALK3; SKR5; CD292; ACVRLK3; 10q23del
유전자 ID	657.0
SwissProt ID	P36894
면역원	인 BMPR1A 의 정제 단백질 (아미노산 179-378) 이 사용되었습니다.

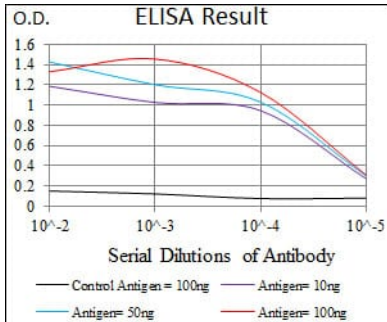
배경

골형성 단백질(BMP) 수용체는 BMPR1A 및 BMPR1B 외 같은 제 2형 수용체와 BMPR2 외 같은 제 1형 수용체를 포함하는 막 단백질로 구성된 키메릭 수용체입니다. 이 수용체는 또한 ACVR1 및 ACVR2 외 같은 제 1형 수용체와도 관련이 있습니다. 이 수용체 리간드는 TGF- β 계열에 속합니다. TGF- β 계열은 50-55kD 의 제 1형 수용체와 70-80kD 의 제 2형 수용체 에게 두 가지 유형인 (로유) 키메릭 수용체와 결합할 수 있는 리간드를 생산합니다. 또한, 이 계열은 제 1형 수용체와 제 2형 수용체 리간드 결합에 제 2형 수용체 필

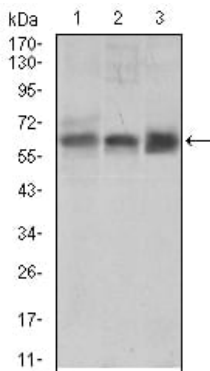
요약하다

연구 분야

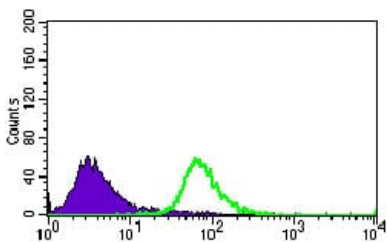
이미지 데이터



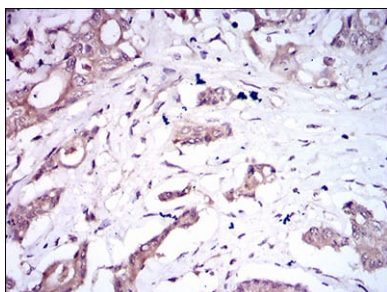
검색선 대항원(100ng); 보색선 항원(10ng); 파색선 항원(50ng); 빨색선 항원(100ng);



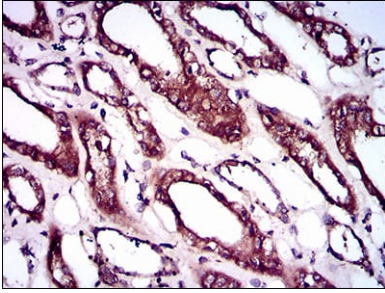
PC-3(1), K562(2) 세포용질및마우스(3) 조직용질에 대한 BMPR1A 마우스 mAb 를 사용하여 Western blot 분석



BMPR1A 마우스 mAb (녹색)와 음성 대조군 (보색)을 사용하여 HeLa 세포를 유세포분석법으로 분석한 결과



피부 폐포피인간결장 조직에 대한 BMPR1A 마우스 mAb (DAB 염색)을 이용한 조직화 분석



과편이포된 인간 신장 조직에 대한 BMPR1A 마우스 단클론항체 DAB 염색을 이용한 면역조직화학 분석