

제품명: HIF2a 마우스 단클론 항체

카탈로그 번호: AMM83014

연구용 전용

요약

설명	마우스 단클론 항체
숙주	생쥐
적용	IHC, ICC, ELISA, FC
반응성	인간
결합	비결합
변형	수정되지 않음
아이소타입	Mouse IgG1
클론성	단클론
형태	액체
농도	1mg/ml
Storage	Aliquot 하여 -20°C 에 보관(12 개월 유효). 냉동/해동 반복을 피하십시오.
Shipping	Ice bags
버퍼	0.05% 아지트라이올 함유된 PBS 용액(정제된 항체)
정제	천상정제

적용

희석 비율	IHC 1:200-1:1000, ICC 1:200-1:1000, ELISA 1:5000-1:20000, FC 1:200-1:400
분자량	96.5kDa

항원 정보

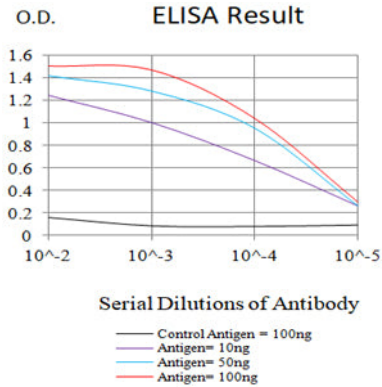
유전자명	HIF2a
다른 이름	HLF; MOP2; EYF4; HIF2A; PASD2; bHLHe73
유전자 ID	2034.0
SwissProt ID	Q99814
면역원	대장에서 발현된 정제된 HIF2a 재조합 단백질(아미노산 680-870).

배경

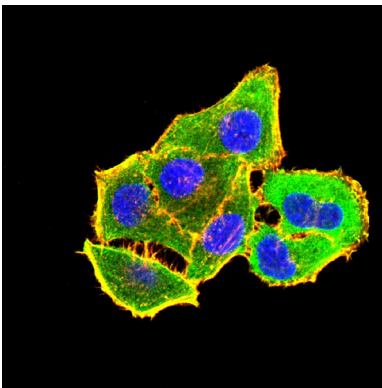
이 유전자는 산소 농도가 낮아 때때로 산소 조절 인자 발현에 관여하는 전 인자를 암호화하는 다양한 단백질로 암호화되는 유전자 발현을 조절하는 산소 농도에 반응하는 산소 조절 인자 발현에 관여하는 유전자 발현에 가장 잘 알려진 형태입니다. [RefSeq 제 2009 년 11 월]

연구 분야

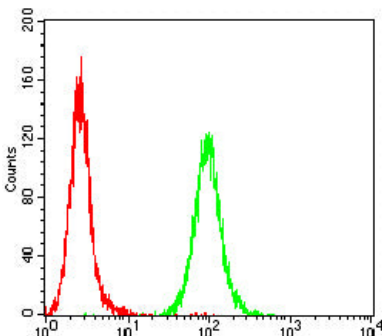
이미지 데이터



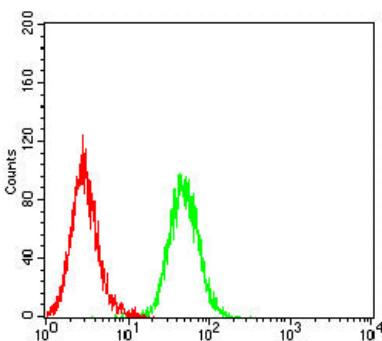
검색선 농도(100ng); 보색선 농도(10ng); 파색선 농도(50ng); 빨색선 농도(100ng)



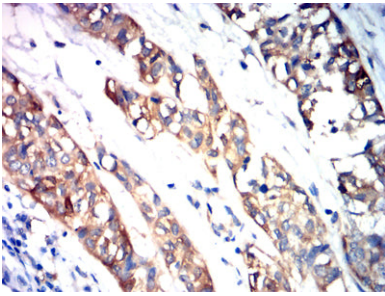
HIF2a 마우스 항체(녹색)를 이용한 HeLa 세포 면역형광 분석. 파색 DRAQ5 형광 DNA 염료 빨색 액틴 단백질은 Alexa Fluor-555 필라민으로 표지했다.



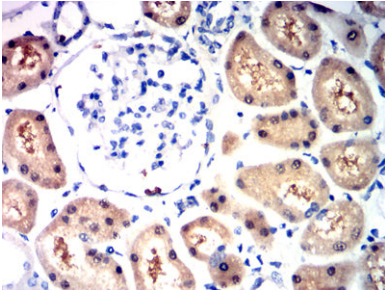
HIF2a 마우스 항체(녹색)와 양대조군(빨색)을 사용하여 HeLa 세포를 유세포분석기로 분석한 결과



HIF2a 마우스 항체(녹색)와 양대조군(빨색)을 사용하여 HepG2 세포를 유세포분석기로 분석한 결과



과편에 포함된 인접 조직에 대한 면역조직화학 분석 HIF2a 마우스를 통해 DAB 염색이 없었다.



과편에 포함된 인접 조직에 대한 면역조직화학 분석 HIF2a 마우스를 통해 DAB 염색이 있었다.