

제품명: TDP43 마우스 단클론 항체

카탈로그 번호: AMM83012

연구용 전용

요약

설명	마우스 단클론 항체
숙주	생쥐
적용	WB, IHC, ICC, ELISA, FC
반응성	인간
결합	비결합
변형	수정치 없음
아이소타입	Mouse IgG1
클론성	단클론
형태	액체
농도	1mg/ml
Storage	Aliquot 하여 -20°C 에 보관(12개월 유효). 냉동/해동 반복을 피하십시오.
Shipping	Ice bags
버퍼	0.05% 아지드 나트륨 함유된 PBS 용액(정제된 항체)
정제	천상정제

적용

희석 비율	WB 1:500-1:2000, IHC 1:200-1:1000, ICC 1:200-1:1000, ELISA 1:5000-1:20000, FC 1:200-1:400
분자량	44.7kDa

항원 정보

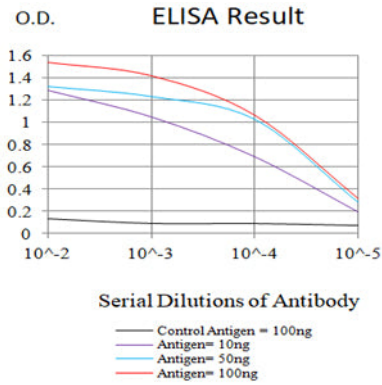
유전자명	TDP43
다른 이름	ALS10; TDP-43
유전자 ID	23435.0
SwissProt ID	Q13148
면역원	정제된 인간 TDP43 재조합 단백질(AA: 1-414)은 다량에 발효됩니다.

배경

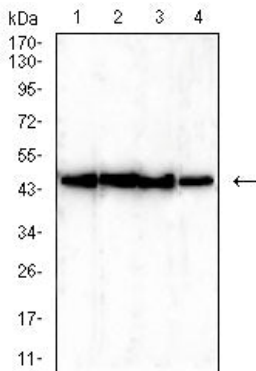
후성면역결핍(AIDS)의 원인인 HIV-1은 복제주기 동안 숙주 세포를 DNA를 생성하는 RNA 게놈을 가지고 있는 다중 단백질 복합체인 Tat에 의한 HIV-1 유전자 발현을 전 개시하여 유전자 RNA A 조절자(TAR)에 결합한다. 유전자 코딩 단백질은 숙주 세포를 TAR DNA에 결합하여 HIV-1 전사를 하는 전역인이다. 또한 단백질 CFTR 유전자 대체를 조절한다. 유전자 유전자 20 번 염색체에서 발견된다. [RefSeq 제 2008년 7월]

연구 분야

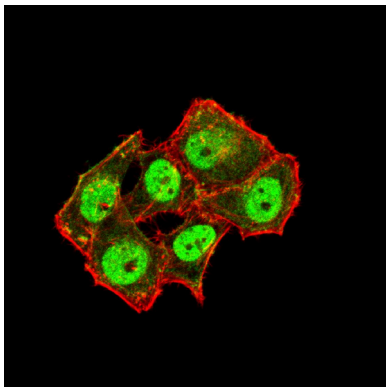
이미지 데이터



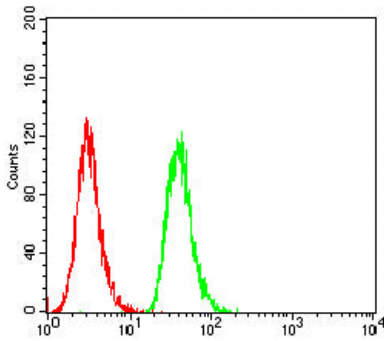
검색선 대항원(100ng); 보색선 항원(10ng); 파색선 항원(50ng); 빨색선 항원(100ng)



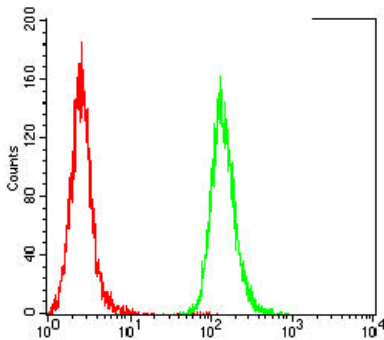
Hela(1), HEK293(2), MCF-7(3) 및 A549(4) 세포 유형에 대한 TDP43 마우스 mAb를 사용하여 단백질 분석



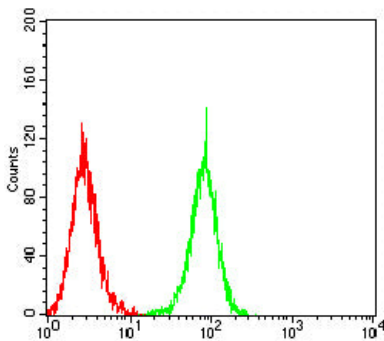
TDP43 마우스 mAb를 사용하여 HeLa 세포의 면역형광 분석. 파색 DRAQ5 형광 DNA 염료 빨색으로 표지된 Alexa Fluor-555 필리딘으로 표지되었다.



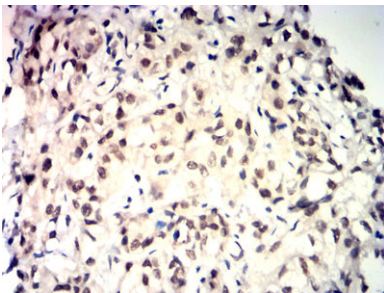
TDP43 마우스 monoclonal antibody와 Alexa Fluor 488을 사용하여 A431 세포를 유세포분석기로 분석한 결과



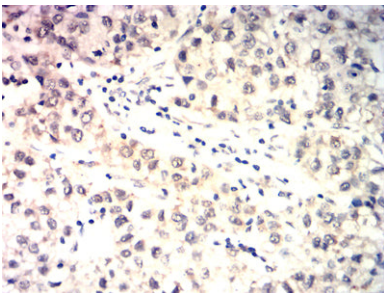
TDP43 마우스 monoclonal antibody와 Alexa Fluor 488을 사용하여 HeLa 세포를 유세포분석기로 분석한 결과



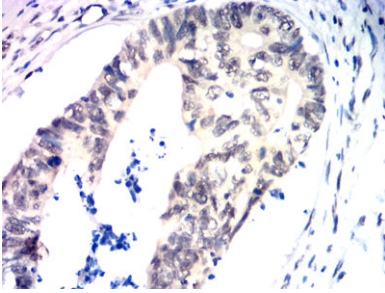
TDP43 마우스 monoclonal antibody와 Alexa Fluor 488을 사용하여 HepG2 세포를 유세포분석기로 분석한 결과



과편에 포된 MEFs에 대한 면역조직화 분석. TDP43 마우스 monoclonal antibody에 DAB 염색이 용이하였다.



과편에 포된 HeLa 세포에 대한 TDP43 마우스 monoclonal antibody에 DAB 염색이 용이한 면역조직화 분석



과편에 과편 인간 직장암 조직에 대한 TDP43 다중 면역형광 DAB 염색을 이용한 면역조직화학 분석