

제품명: ATP 마우스 단클론 항체

카탈로그 번호: AMM83011

연구용 전용

요약

설명	마우스 단클론 항체
숙주	생쥐
적용	ELISA, FC
반응성	인간
결합	비결합
변형	수정치 없음
아이소타입	Mouse IgG1
클론성	단클론
형태	액체
농도	1mg/ml
Storage	Aliquot 하여 -20°C 에 보관(12 개월 유효). 냉동/해동 반복을 피하십시오.
Shipping	Ice bags
버퍼	0.05% 아지드 나트륨 함유된 PBS 용액(정제항체)
정제	천상정제

적용

희석 비율	ELISA 1:5000-1:20000, FC 1:200-1:400
분자량	59.7kDa

항원 정보

유전자명	ATP
다른 이름	OMR; ORM; ATPM; MOM2; ATP5A; hATP1; ATP5A1; MC5DN4; ATP5AL2; COXPD22; HEL-S-123m
유전자 ID	498.0
SwissProt ID	-
면역원	정제인간*** (AA: 44-220) 재조합단백질에서 발효시킨 것

배경

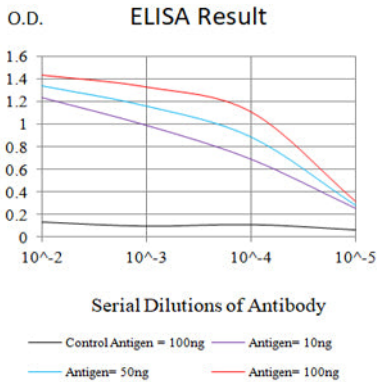
이 유전자 마우스 ATP 항체의 소위를 암호화한다. 마우스 ATP 항체는 신화적 과정에 필수적인 양치진 화석 균류를 사용하여 ATP 합성을 측정한다. ATP 합성은 두 가지 인산다중 소위 복합체로 구성된다. 하나는 양성착색인 F1이고 다른 하나는 양치체를 구성하는 막통분인 Fo 인다. 마우스 ATP 항체의 표적 부위는 5 개의 F1 소위(알파, 베타, 감마, 델타, 엡시)로

구형 단백질인 β 개 배스 단백질 개 고나 단백질 개 단백질 개 1 개 비를 조합 다양체는 세계 주요 단백질(α , β , γ)로 구성된다. 이 유전체는 코위 단백질인 암흑 다 양 한 단 백을 암호화하는 데 사용된다. 이 유전체의 유전자는 9 번 2 번 16 번 염색체에 위치한다. [RefSeq 제공 2012 년 3 월]

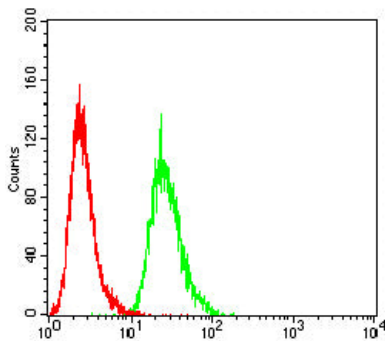
연구 분야

-

이미지 데이터



검색선 대항원(100ng); 보색선 항원(10ng); 표색선 항원(50ng); 빨색선 항원(100ng)



ATP 마우스 항체(녹색)와 양대신(빨색)을 사용하여 HeLa 세포를 유세포 분석기로 분석한 결과