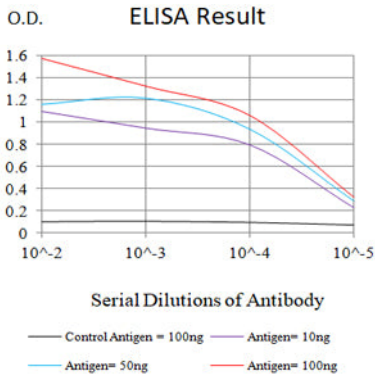




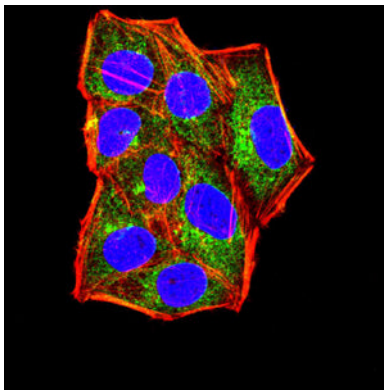
## 연구 분야

TGF- $\beta$  신호전달경로 MAPK 신호전달경로

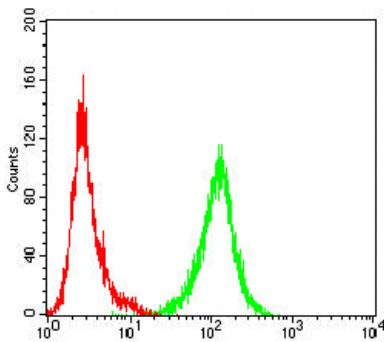
## 이미지 데이터



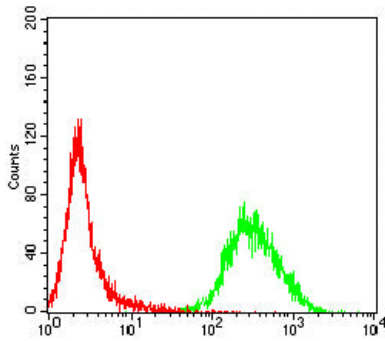
검색선 대수형(100ng); 보색선 형(10ng); 파색선 형(50ng); 빨색선 형(100ng)



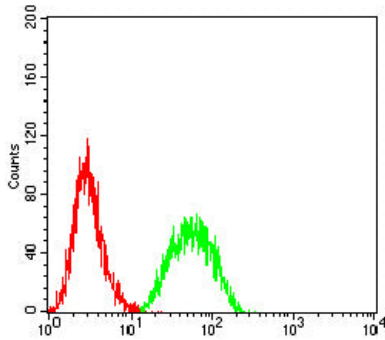
IL1B 마우스 단클론체(녹색)를 이용하여 HeLa 세포의 면형 분석. 파색 DRAQ5 형 DNA 염료 빨색 역인 팔린트 Alexa Fluor-555 팔린트로 표지했다.



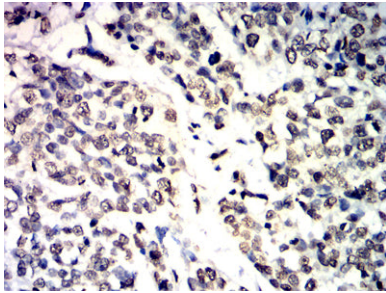
IL1B 마우스 단클론체(녹색)와 음대수(빨색)를 사용하여 Jurkat 세포를 유세포 분석기로 분석한 결과



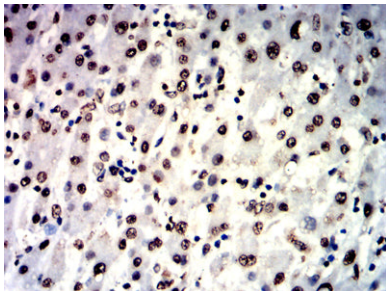
IL1B 마우스 특항체(녹색)와 음대조(빨색)를 사용하여 MOLT4 세포를 유세포분석기로 분석한 결과



IL1B 마우스 특항체(녹색)와 음대조(빨색)를 사용하여 THP-1 세포를 유세포분석기로 분석한 결과



과편에 포된 인장 방광 조직에 대한 IL1B 마우스 특항체 DAB 염색이 용인 면역조직화학 분석



과편에 포된 인장암 조직에 대한 IL1B 마우스 특항체 DAB 염색이 용인 면역조직화학 분석