

제품명: CD38 마우스 단클론 항체

카탈로그 번호: AMM83005

연구용 전용

요약

설명	마우스 단클론 항체
숙주	생쥐
적용	IHC
반응성	인간
결합	비결합
변형	수정치 없음
아이소타입	Mouse IgG1
클론성	단클론
형태	액체
농도	1mg/ml
Storage	Aliquot 하여 -20°C 에 보관(12 개월 유효). 냉동/해동 반복을 피하십시오.
Shipping	Ice bags
버퍼	0.05% 아지드 나트륨이 함유된 PBS 용액(정제된 항체)
정제	천상정제

적용

희석 비율	IHC 1:100-1:200
분자량	-

항원 정보

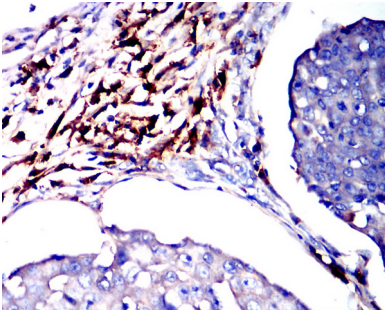
유전자명	CD38
다른 이름	T10;ADPRC 1;ADPRC1;CADPR1
유전자 ID	952.0
SwissProt ID	P28907
면역원	인간 CD38 의 항원 펩티드

배경

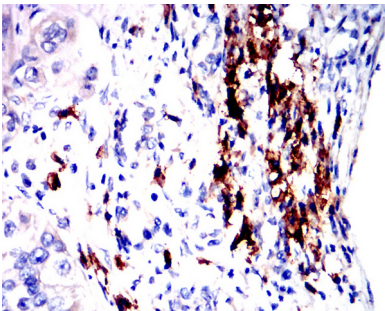
이 유전자에 의해 코딩된 단백질은 세포에 국한되지 않으며, 형질분화된 백혈구 세포 내 중심 아민산 산화효소 결핍의 고품질 마우스 5'-인산 리보솜(cAP-RIB)을 함유하고 있습니다. 이 항체는 항원 특이적 단백질 분해 효소를 사용하여 세포 내 유입되는 이 단백질 세포외 및 세포 내를 모두 수확을 합니다. 이 단백질은 N-말단 시질과 관련하여 막 통과인 4개의 N-당화 부위를 가진 C-말단 세포외 영역을 가지고 있습니다. 결합 구조 분석 결과, 기능성 당사슬은 당 사슬이 세포외에 국한되어 있습니다. 이 단백질은 신경 질환 및 백혈병의 마커로 사용됩니다. 대체 용어를 통해 이전 사본이 생성됩니다.

연구 분야

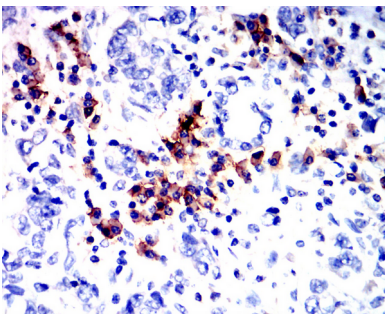
이미지 데이터



괴반에 포함된 양위암 조직에 대한 CD38 마우스 단클론항체 DAB 염색이 용한 면역조직화학 분석



괴반에 포함된 양위암 조직에 대한 CD38 마우스 단클론항체 DAB 염색이 용한 면역조직화학 분석



괴반에 포함된 양위암 조직에 대한 CD38 마우스 단클론항체 DAB 염색이 용한 면역조직화학 분석