

**제품명: CD28** 마우스 단클론 항체

**카탈로그 번호: AMM83002**

연구용 전용

## 요약

설명	마우스 단클론 항체
숙주	생쥐
적용	WB, FC
반응성	인간
결합	비결합
변형	수정치 없음
아이소타입	Mouse IgG1
클론성	단클론
형태	액체
농도	1mg/ml
Storage	Aliquot 하여 -20°C 에 보관(12 개월 유효). 냉동/해동 반복을 피하십시오.
Shipping	Ice bags
버퍼	0.05% 아지드 나트륨 함유된 PBS 용액(정제항체)
정제	천상정제

## 적용

희석 비율	WB 1:500-1:2000, FC 1:200-1:400
분자량	25kDa

## 항원 정보

유전자명	CD28
다른 이름	Tp44
유전자 ID	940.0
SwissProt ID	P10747
면역원	인간 PLBD1 의 합성 펩타이드

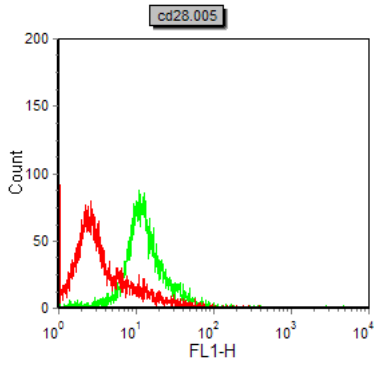
## 배경

이 유전자는 인간 면역 체계의 세포 중 및 생체 시뮬레이션 그리프-helper type-2 발에 결합된 다. 유전자는 새로운 기능을 갖는 여러 대체 스플라이싱 변체를 발현합니다. RefSeq 제본, 2011 년 7 월

## 연구 분야

-

## 이미지 데이터



CD28 마우스 표지항체(녹색)와 음성 대조군(빨색)을 사용하여 PBMC 세포를 유세포분석기로 분석한 결과