

제품명: CEACAM5 마우스 단클론 항체

카탈로그 번호: AMM83000

연구용 전용

요약

설명	마우스 단클론 항체
숙주	생쥐
적용	IHC
반응성	인간
결합	비결합
변형	수정되지 않음
아이소타입	Mouse IgG1
클론성	단클론
형태	액체
농도	1mg/ml
Storage	Aliquot 하여 -20°C 에 보관(12 개월 유효). 냉동/해동 반복을 피하십시오.
Shipping	Ice bags
버퍼	0.05% 아지드 나트륨이 함유된 PBS 용액(정제된 항체)
정제	천상정제

적용

희석 비율	IHC 1:200-1:400
분자량	76.8kDa

항원 정보

유전자명	CEACAM5
다른 이름	CEA;CD66e
유전자 ID	1048.0
SwissProt ID	P06731
면역원	인간 암배양(CEA)의 재조합 단백질

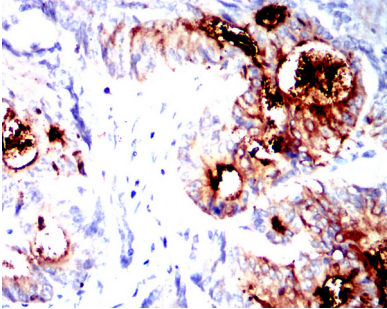
배경

이 유전자 암배양(CEA) 단백질 계열의 초기 단계 세포 표면 단백질을 암호화한다. 암배양 단백질은 장암 이상 배양과 유사하며, 세포 접착 분자의 역할을 통해 종양 발생을 촉진할 수 있다. 또한 암배양 단백질은 세포 분화 세포 및 정상 세포를 조절할 수 있다. 이 유전자는 19 번 염색체 CEA 계열 유전자 클러스터에 존재한다. 대체 스플라이싱을 통해 여러 변이체가 생성된다.

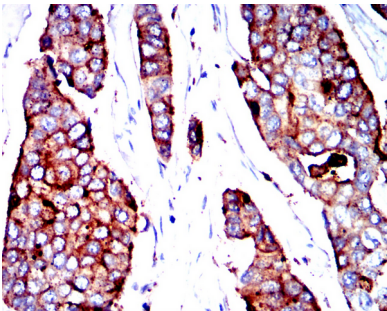
연구 분야

-

이미지 데이터



표본에 포함된 인간 결장 조직에 대한 CEACAM5 마우스 표형에 DAB 염색이 용인 조직화 분석



표본에 포함된 유방 조직에 대한 CEACAM5 마우스 표형에 DAB 염색이 용인 조직화 분석