

**제품명: CHRМ3** 마우스 단클론 항체

**카탈로그 번호: AMM82999**

연구용 전용

## 요약

설명	마우스 단클론 항체
숙주	생쥐
적용	FC
반응성	인간
결합	비결합
변형	수정치 없음
아이소타입	Mouse IgG2b
클론성	단클론
형태	액체
농도	1mg/ml
Storage	Aliquot 하여 -20°C 에 보관(12 개월 유효). 냉동/해동 반복을 피하십시오.
Shipping	Ice bags
버퍼	0.05% 아지다나트륨 함유된 PBS 용액(정제된 항체)
정제	천상정제

## 적용

희석 비율	FC 1:200-1:400
분자량	66kDa

## 항원 정보

유전자명	CHRМ3
다른 이름	HM3;PBS;EGBRS;m3AChR
유전자 ID	1131.0
SwissProt ID	P20309
면역원	-

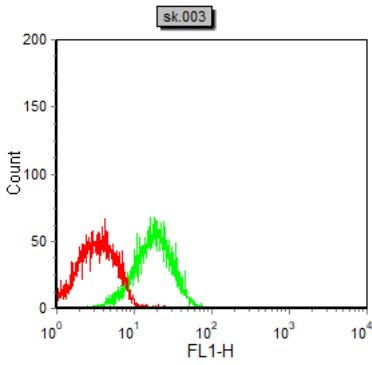
## 배경

무키린콜상 수용체는 큰 단백질 복합체이며 합체 수용체 분자 양은 세포질에 고정되어 채널 구조를 형성. 포스포이노시톨 3-인산 의존성 키나제와 결합하여 신호를 전달하며 무키린콜상 수용체는 중립 및 산성에서 세포막의 다양한 영역을 침투. 무키린콜상 수용체는 인공 및 수축 조절하여 수용체 지문 분해 및 분리를 유발한다. 대체 포도당 사용 대체 포도당 모노에스테르 및 다른 여러 리잔 변형이 생성된다 [RefSeq 제 2016 년 12 월]

## 연구 분야

-

## 이미지 데이터



CHRM3 마우스를 항(+)의 음성 대조군(빨간색)을 사용하여 SK-N-SH 세포를 유세포분석기로 분석한 결과