

제품명: CHRМ3 마우스 단클론 항체

카탈로그 번호: АММ82998

연구용 전용

요약

설명	마우스 단클론 항체
숙주	생쥐
적용	IHC, ICC, FC
반응성	인, 쥐, 돼지
결합	비결합
변형	수정치 없음
아이소타입	Mouse IgG2a
클론성	단클론
형태	액체
농도	1mg/ml
Storage	Aliquot 하여 -20°C 에 보관(12 개월 유효). 냉동/해동 반복을 피하십시오.
Shipping	Ice bags
버퍼	0.05% 아지드 나트륨이 함유된 PBS 용액(정제된 항체)
정제	천상정제

적용

희석 비율	IHC 1:200-1:400, ICC 1:25-1:50, FC 1:200-1:400
분자량	66kDa

항원 정보

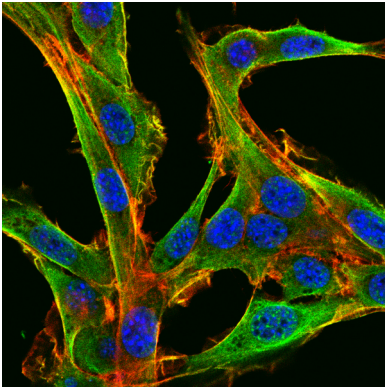
유전자명	CHRМ3
다른 이름	HM3; PBS; EGBRS; m3AChR
유전자 ID	1131.0
SwissProt ID	P20309
면역원	-

배경

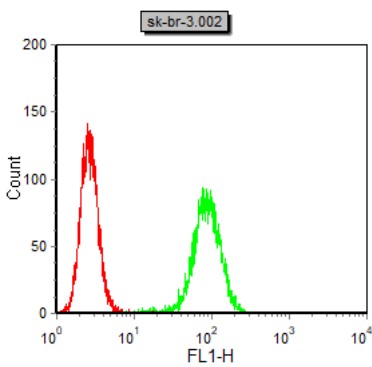
무키린클론성 항체는 큰 단백질 합성 체계에 결합하여 용해 가능한 항원 단백질에 결합하여 매우 강력한 억제 포스트-사이드 분해 및 절단과 같은 서면 효과를 나타내며 무키린성 항체는 중 및 말 신경계에서 세포의 다양한 유형을 침투하며 무키린클론성 항체는 인공적으로 생성된 항원 단백질의 분리를 위한 다체 포도당 사용 대체물인 모노클론 항체와 다른 여러 가지 변형이 생성된다 [RefSeq 제공 2016 년 12 월]

연구 분야

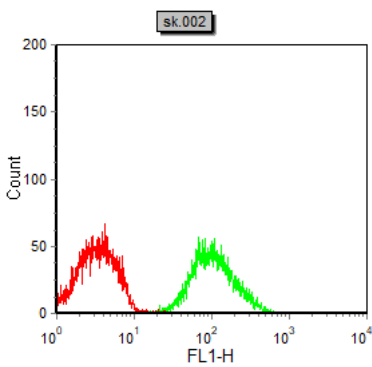
이미지 데이터



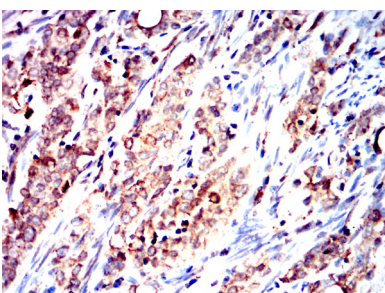
CHRM3 마우스 특항(녹색)을 이용한 NIH3T3 세포의 고정면역형분적 발색 역인말하는 Alexa Fluor-555 표지단로 표지했다. 파색 DRAQ5 형광 DNA 염료



CHRM3 마우스 특항(녹색)외용기 표지 발색을 사용하여 SK-BR-3 세포를 유세포분법으로 분석한 결과



CHRM3 마우스 특항(녹색)외용기 표지 발색을 사용하여 SK-N-SH 세포를 유세포분법으로 분석한 결과



DAB 염색이후 CHRM3 마우스 특항를 사용하되 표지된 표지인 비공경안 조의면 조직화 분석

