

**제품명: SMARCA2** 마우스 단클론 항체

**카탈로그 번호: AMM82992**

연구용 전용

## 요약

설명	마우스 단클론 항체
숙주	생쥐
적용	WB,IHC,ICC,FC
반응성	인간
결합	비결합
변형	수정치 없음
아이소타입	Mouse IgG1
클론성	단클론
형태	액체
농도	1mg/ml
Storage	Aliquot 하여 $-20^{\circ}\text{C}$ 에 보관(12 개월 유효). 냉동/해동 반복을 피하십시오.
Shipping	Ice bags
버퍼	0.05% 아지드 나트륨 함유된 PBS 용액(정제된 항체)
정제	천상정제

## 적용

희석 비율	WB 1:500-1:1000,IHC 1:200-1:400,ICC 1:25-1:50,FC 1:200-1:400
분자량	181.3kDa

## 항원 정보

유전자명	SMARCA2
다른 이름	BIS;BRM;SNF2;SWI2;hBRM;NCBRS;Sth1p;BAF190;SNF2L2;SNF2LA;hSNF2a
유전자 ID	6595.0
SwissProt ID	P51531
면역원	인간 SMARCA2/BRM 의 항원 펩타이드

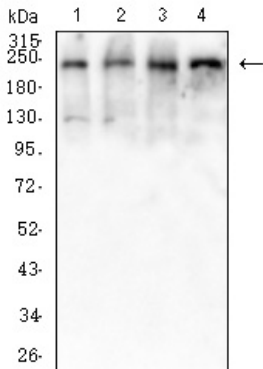
## 배경

이 유전자 코딩 단백질은 SWI/SNF 복합체에 속하는 크로마틴 리모델링 복합체로, ATPase 활성을 가진 특정 유전자 전인자 크로마틴 리모델링 복합체 유전자 전을 조절하는 것으로 알려져 있습니다. 크로마틴 리모델링 복합체 SNF/SWI의 구성 요소이며, 이 복합체는 크로마틴에 의해 차단된 유전자 전 활성화에 필수적입니다. 이 유전자는 삼핵 반복(CAG) 길기형이 존재하며, 서로 다른 아형을 갖는 대체 스플라이싱 변이체가 발견되었습니다. [RefSeq 제2014년 1월]

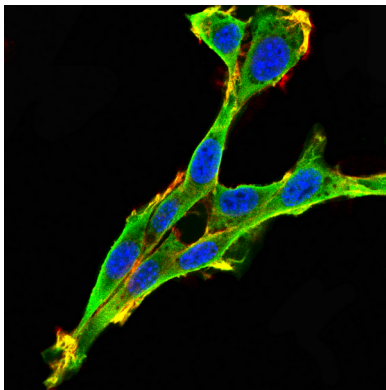
## 연구 분야

-

## 이미지 데이터



HeLa(1),HEK293(2),HepG2(3),A431(4) 세포용질에 대한 SMARCA2 마우스 mAb 를 사용한 웨스턴 블롯 분석



SMARCA2 마우스 단클론 항체를 이용한 NIH3T3 세포의 고정 및 면역형광 분석. 빨색 약인 팔메트는 Alexa Fluor-555 팔메트로 표지된 항체, 파색 DRAQ5 항체, DNA 염료