

제품명: IL6 마우스 단클론 항체

카탈로그 번호: AMM82991

연구용 전용

요약

설명	마우스 단클론 항체
숙주	생쥐
적용	IHC, FC
반응성	인간 쥐 생쥐 보지
결합	비결합
변형	수정되지 않음
아이소타입	Mouse IgG2b
클론성	단클론
형태	액체
농도	1mg/ml
Storage	Aliquot 하여 -20°C 에 보관(12 개월 유효). 냉동/해동 반복을 피하십시오.
Shipping	Ice bags
버퍼	0.05% 아지트라이톨 함유된 PBS 용액(정제된 항체)
정제	천상정제

적용

희석 비율	IHC 1:200-1:400, FC 1:200-1:400
분자량	23.7kDa

항원 정보

유전자명	IL6
다른 이름	CDF; HGF; HSF; BSF2; IL-6; BSF-2; IFNB2; IFN-beta-2
유전자 ID	3569.0
SwissProt ID	P05231
면역원	인간 IL6 의 재조합 단백질

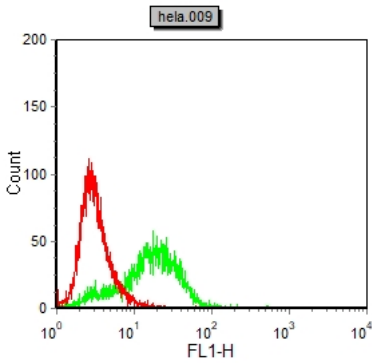
배경

이 유전자는 종양 B 세포 생성에 관여하는 세포 인자입니다. 또한 이 유전자는 면역계 단백질의 생성을 유도할 수 있는 다양한 분자량 범위의 단백질 분자를 생성합니다. 이 단백질은 주로 골수 및 상피 조직에서 생성되며, 주로 T 세포의 분화를 촉진합니다. 이 유전자는 다양한 분자량 범위의 단백질 분자를 생성하며, 이는 종양 억제에 관여합니다. 이 유전자는 면역계 단백질의 생성을 유도할 수 있는 다양한 분자량 범위의 단백질 분자를 생성하며, 이는 종양 억제에 관여합니다.

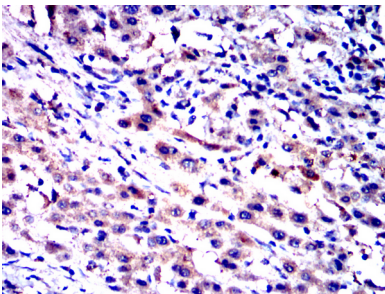
연구 분야

-

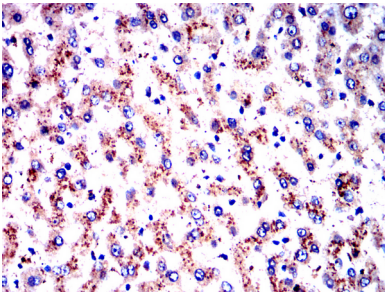
이미지 데이터



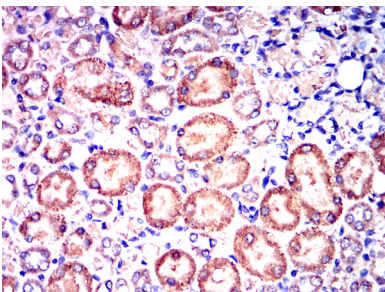
IL6 마우스 특항(녹색)의 음성 대조군(빨색)을 사용하여 HeLa 세포를 유세포분석기로 분석한 결과



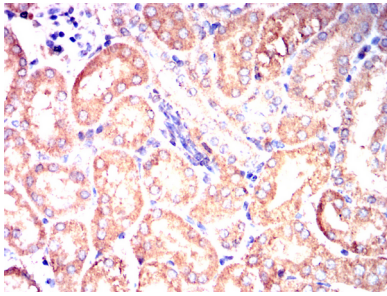
피부에 포도막염 감염 조직에 대한 IL6 마우스 특항의 DAB 염색이 음인 면역조직화학 분석



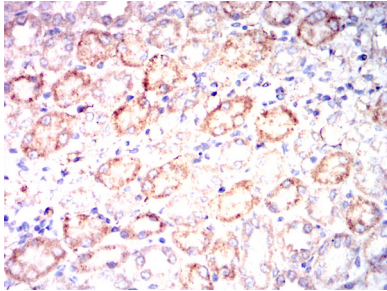
피부에 포도막염 감염 조직에 대한 IL6 마우스 특항의 DAB 염색이 양인 면역조직화학 분석



피부에 포도막염 정상 조직에 IL6 마우스 특항의 DAB 염색이 양인 면역조직화 분석을 실시하였다



파란에코판쥐(당뇨) 신장 조직에 IL6 마우스 특이 항체 DAB 염색이 용인면역조직화학 분석을 실시하였다.



파란에코판쥐(정상) 신장 조직에 대한면역조직화학 분석 IL6 마우스 특이 항체 DAB 염색을