

제품명: HLA-DPB1 마우스 단클론 항체

카탈로그 번호: AMM82981

연구용 전용

요약

설명	마우스 단클론 항체
숙주	생쥐
적용	IHC, ELISA, FC
반응성	인간
결합	비결합
변형	수정치 없음
아이소타입	Mouse IgG1
클론성	단클론
형태	액체
농도	1mg/ml
Storage	Aliquot 하여 -20°C 에 보관(12 개월 유효). 냉동/해동 반복을 피하십시오.
Shipping	Ice bags
버퍼	0.05% 아지드 부동액 함유된 PBS 용해정된 항체
정제	천상정제

적용

희석 비율	IHC 1:200-1:1000, ELISA 1:5000-1:20000, FC 1:200-1:400
분자량	29.2kDa

항원 정보

유전자명	HLA-DPB1
다른 이름	DPB1; HLA-DP; HLA-DPB; HLA-DP1B
유전자 ID	3115.0
SwissProt ID	P04440
면역원	정제된 인간 HLA-DPB1 재합단(아민산 잔여 30-215 번주)을 사용하여 생성된 것

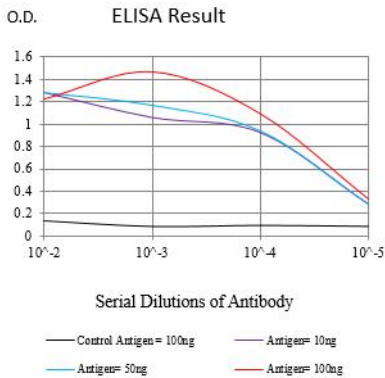
배경

HLA-DPB는 HLA 클래스 II 베타 사슬 유전자에 해당하며 클래스 II 분자 일파(β)와 클래스 II(DPA)과 클래스 II(DPB)로 구성된 중량이며 두 사슬 모두 세포에 고정되어 있습니다. HLA-DPB는 세포 표면에서 유한 리셉터를 재조합하여 면역 체계에 중요한 역할을 합니다. 클래스 II 분자 항원 제시(APC: B 림프구, 수지상 세포, 대식세포)에 포함됩니다. 베타 사슬의 크기는 26-28 kDa이며 해당 유전자는 6 개월의 유전자형으로 구성됩니다. 엑손 1은 리셉터를 엑손 2와 B 인두기 세포의 도메인을 엑손 4는 막 통과 도메인을 엑손 5는 세포질 꼬리를 구성합니다. DP 분자는 클래스 II 베타 사슬과 베타 2 매크로globulin을 결합하는 기능을 포함하고 있어

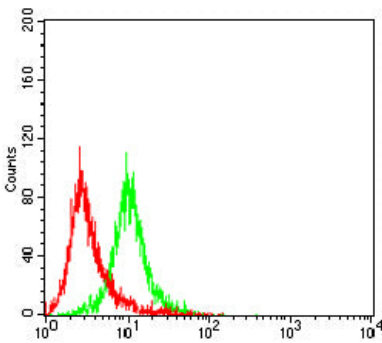
최대 4가지 서로 다른 항체를 사용할 수 있습니다.

연구 분야

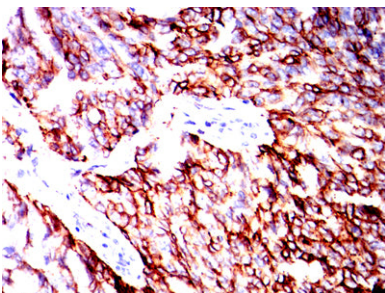
이미지 데이터



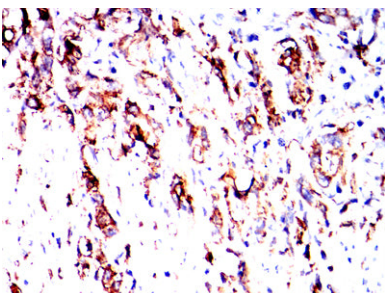
검색선 대수항원(100ng); 보색선 항원(10ng); 파색선 항원(50ng); 빨색선 항원(100ng)



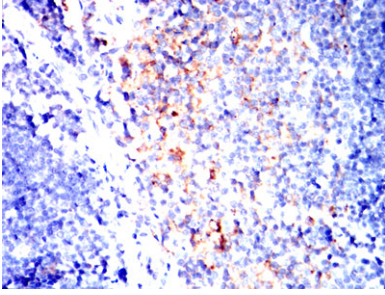
HLA-DP1 마우스 monoclonal antibody와 음성 대조군(빨색)을 사용하여 RAJI 세포를 유세포분석기로 분석한 결과



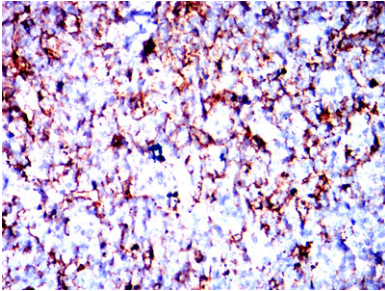
표면에 포획된 인간 암 조직에 대한 HLA-DP1 마우스 monoclonal antibody와 DAB 염색을 이용한 면역조직화학 분석



표면에 포획된 인간 암 조직에 대한 HLA-DP1 마우스 monoclonal antibody와 DAB 염색을 이용한 면역조직화학 분석



파편에 포함된 쥐 뇌 조직에 대한 면역조직화학 분석 HLA-DPB1 마우스 뇌를 향해 DAB 염색 사용



파편에 포함된 쥐 뇌 조직에 대한 면역조직화학 분석 HLA-DPB1 마우스 뇌를 향해 DAB 염색 사용