

제품명: CD116 마우스 단클론 항체

카탈로그 번호: AMM82980

연구용 전용

요약

설명	마우스 단클론 항체
숙주	생쥐
적용	IHC
반응성	인간
결합	비결합
변형	수정되지 않음
아이소타입	Mouse IgG2a
클론성	단클론
형태	액체
농도	1mg/ml
Storage	Aliquot 하여 -20°C 에 보관(12 개월 유효). 냉동/해동 반복을 피하십시오.
Shipping	Ice bags
버퍼	0.05% 아지드 나트륨 함유된 PBS 용해정제된 항체
정제	천상정제

적용

희석 비율	IHC 1:200-1:400
분자량	46.2kDa

항원 정보

유전자명	CD116
다른 이름	GMR;CD116;CSF2R;SMDP4;CDw116;CSF2RX;CSF2RY;GMCSFR;CSF2RAX;CSF2RAY;alphaGMR ;GMR-alpha;GMCSFR-alpha;GM-CSF-R-alpha;CSF2RA
유전자 ID	1438.0
SwissProt ID	P15509
면역원	-

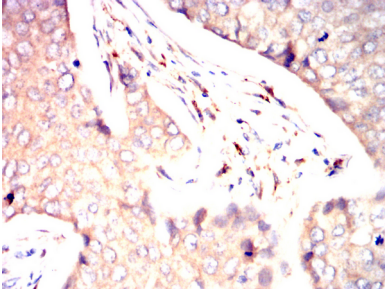
배경

이 유전자는 인간 단백질 코딩의 다수의 생성 분기 및 기능을 조절하는 시트카인클린 수용체 2(CSF-2)의 중립 수용체 일파 소위입니다. 코딩 단백질 시트카인클린 수용체 계열에 속합니다. 유전자 X 및 Y 염색체의 상염색체 영역(PAR)에 위치합니다. 유전자는 유전자 클러스터를 포함하는 여러 전 변이체 존재하여 알려진 및 알려지지 않은 다양한 다른 유전자 클러스터에 포함됩니다. [RefSeq 제 2008 년 7 월

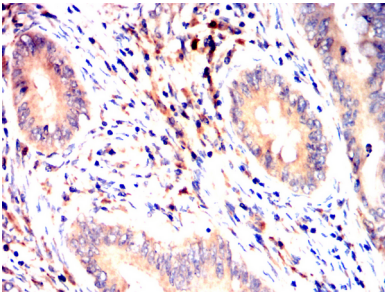
연구 분야

MAPK 신호전달경로

이미지 데이터



과편에 포함된 유양 조직에 대한 CD116 마우스 단편에 대한 DAB 염색이 용인 면역조직화학 분석



과편에 포함된 유양 조직에 대한 CD116 마우스 단편에 대한 DAB 염색이 용인 면역조직화학 분석