

제품명: HLA-DPA1 마우스 단클론 항체

카탈로그 번호: AMM82971

연구용 전용

요약

설명	마우스 단클론 항체
숙주	생쥐
적용	IHC, ELISA, FC
반응성	인간
결합	비결합
변형	수정치 없음
아이소타입	Mouse IgG2b
클론성	단클론
형태	액체
농도	1mg/ml
Storage	Aliquot 하여 -20°C 에 보관(12 개월 유효). 냉동/해동 반복을 피하십시오.
Shipping	Ice bags
버퍼	0.05% 아지드 나트륨 함유된 PBS 용해정된 항체
정제	천상정제

적용

희석 비율	IHC 1:200-1:1000, ELISA 1:5000-1:20000, FC 1:200-1:400
분자량	29.3kDa

항원 정보

유전자명	HLA-DPA1
다른 이름	DPA1; PLT1; HLADP; HLASB; DP(W3); DP(W4); HLA-DPA; HLA-DP1A; HLA-DPB1
유전자 ID	3113.0
SwissProt ID	P20036
면역원	정제된 인간 HLA-DPA1 재조합 단백질(아미노산 29-209)을 다량에서 발현시킨 것

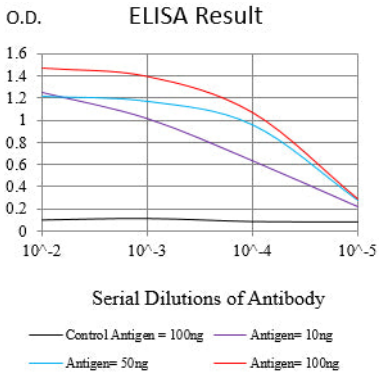
배경

HLA-DPA1 은 HLA 클래스 II 알파 사슬 유전자에 속한다. 이 클래스 II 분자인 (DPA) 사슬과 (DPB) 사슬은 주로 중량과 무거운 독 세포에 존재한다. HLA-DPA1 은 세포 표면에서 유한량으로 존재하며, 면역 체계에서 중요한 역할을 한다. 클래스 II 분자 항원 제시 (APC: B 림프구, 수지상 세포, 대식세포)에 발현된다. 알파 사슬의 크기는 33-35 kDa이며, 항원은 5 개의 아미노산으로 구성된다. 아1 은 리나펩타이드를 아2 와 B 은 두 개의 세포외 도메인을 아3 는 막 통과 도메인 사슬 꼬리를 포함한다. DP 분자에서 알파 사슬과 베타 사슬 두 펩타이드 결합 특성을 갖는 다양한 항원 결합 부위를 포함하고 있다.

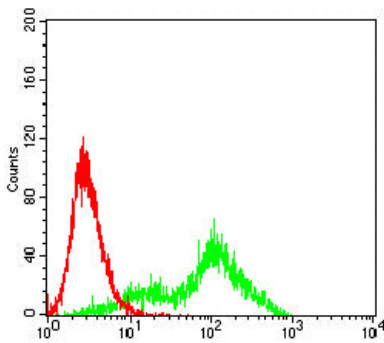
4 가지로 다른 결과를 얻을 수 있습니다.

연구 분야

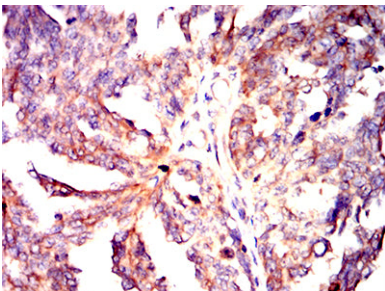
이미지 데이터



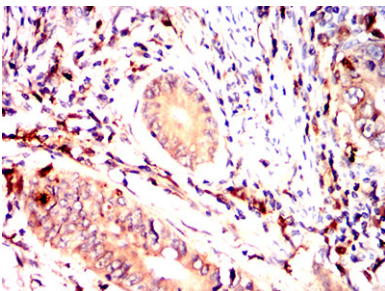
검색선 대항원(100ng); 보색선 항원(10ng); 파색선 항원(50ng); 빨색선 항원(100ng)



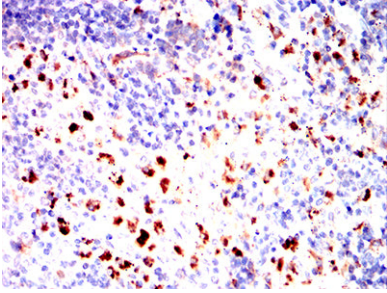
HLA-DPA1 마우스 monoclonal antibody와 함께 대조군 빨색을 사용하여 HeLa 세포를 유세포 분석기로 분석한 결과



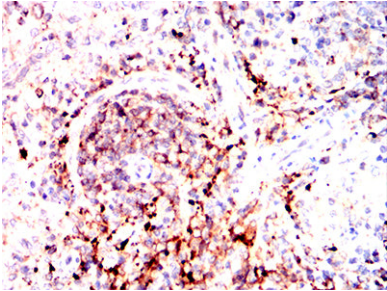
파편에 포된 인간 난암 조직에 대한 HLA-DPA1 마우스 monoclonal antibody DAB 염색이 용인 면역조직화학 분석



파편에 포된 인간 직장암 조직에 대한 HLA-DPA1 마우스 monoclonal antibody DAB 염색이 용인 면역조직화학 분석



파편에 포함된 쥐 장 조직에 대한 면역조직화학 분석 HLA-DPA1 마우스 스피클 형질 및 DAB 염색 사용



파편에 포함된 쥐 장 조직에 대한 면역조직화학 분석 HLA-DPA1 마우스 스피클 형질 및 DAB 염색 사용