

제품명: HLA-DPA1 마우스 단클론 항체

카탈로그 번호: AMM82970

연구용 전용

요약

설명	마우스 단클론 항체
숙주	생쥐
적용	WB, IHC, ELISA, FC
반응성	인간
결합	비결합
변형	수정치 없음
아이소타입	Mouse IgG2a
클론성	단클론
형태	액체
농도	1mg/ml
Storage	Aliquot 하여 -20°C 에 보관(12 개월 유효). 냉동/해동 반복을 피하십시오.
Shipping	Ice bags
버퍼	0.05% 아지트라이톨 함유된 PBS 용해정된 항체
정제	천상정제

적용

희석 비율	WB 1:500-1:2000, IHC 1:200-1:1000, ELISA 1:5000-1:20000, FC 1:200-1:400
분자량	29.3kDa

항원 정보

유전자명	HLA-DPA1
다른 이름	DPA1; PLT1; HLADP; HLASB; DP(W3); DP(W4); HLA-DPA; HLA-DP1A; HLA-DPB1
유전자 ID	3113.0
SwissProt ID	P20036
면역원	정제된 인간 HLA-DPA1 재조합 단백질(아미노산 29-209)을 다량에서 발현시킨 것

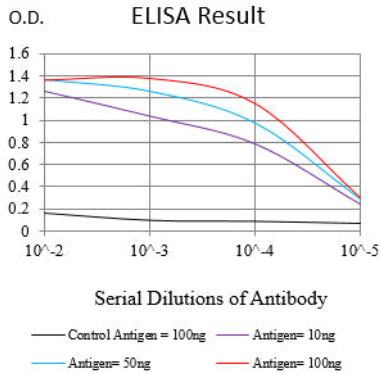
배경

HLA-DPA1 은 HLA 클래스 II 알파 사슬 유전자에 속하는 다클론성 분자인(DPA) 계열(DPB) 계열 유전자 중 하나로 두 사슬 모두에 존재하는 HLA-DPA1 은 세포 표면에서 유한량으로 존재하며 면역 체계에서 중요한 역할을 한다. 클래스 II 분자 항원 제시(APC: B 림프구, 수지상 세포, 대식세포)에 발현된다. 알파 사슬 크기는 약 33-35 kDa이며 항원 결합 부위는 5 개 아미노산으로 구성된다. 약 1 은 리아 필라를 약 2 외 3 은 두 개의 세포 외 도메인을 약 4 는 막 통과 인자 질 구조를 포함한다. DP 분자는 알파 사슬과 베타 사슬 두 쌍이 결합 특성을 갖는 다량으로 존재하며

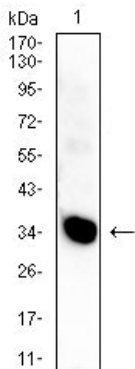
4 가지로 다른 값이 나올 수 있습니다

연구 분야

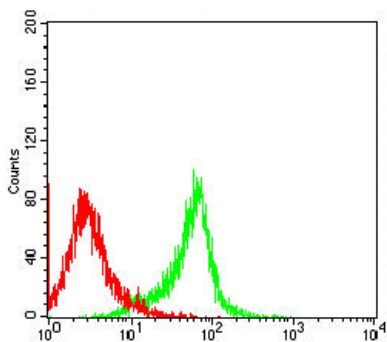
이미지 데이터



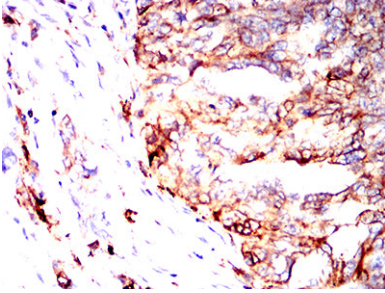
검색선 농도(100ng); 보색선 농도(10ng); 파색선 농도(50ng); 빨색선 농도(100ng)



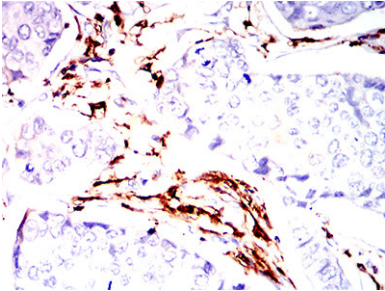
Raji(1) 세포종에 대한 HLA-DPA1 마우스 mAb 를 사용 위대한 분석



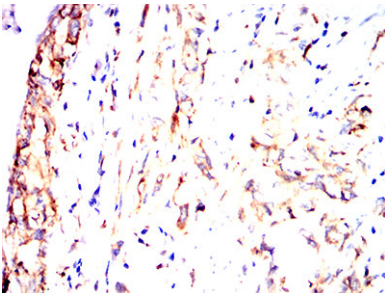
HLA-DPA1 마우스 mAb (녹색)와 음성 대조군 빨색을 사용하여 Jurkat 세포 유세포 분석 방법 분석 결과



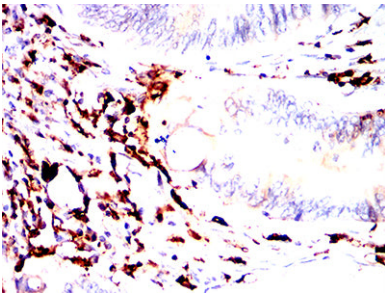
괴편에 괴편 인접 침윤 조직에 대한 HLA-DPA1 마우스 단클론 항체 DAB 염색을 이용한 면역조직화 분석



괴편에 괴편 인접 침윤 조직에 대한 면역조직화 분석 HLA-DPA1 마우스 단클론 항체 DAB 염색을 보였다



괴편에 괴편 인접 침윤 조직에 대한 HLA-DPA1 마우스 단클론 항체 DAB 염색을 이용한 면역조직화 분석



괴편에 괴편 인접 침윤 조직에 대한 HLA-DPA1 마우스 단클론 항체 DAB 염색을 이용한 면역조직화 분석