

제품명: CPT2 마우스 단클론 항체

카탈로그 번호: AMM82965

연구용 전용

요약

설명	마우스 단클론 항체
숙주	생쥐
적용	WB, ELISA, FC
반응성	인간 쥐 생쥐
결합	비결합
변형	수정치 없음
아이소타입	Mouse IgG2a
클론성	단클론
형태	액체
농도	1mg/ml
Storage	Aliquot 하여 -20°C 에 보관(12 개월 유효). 냉동/해동 반복을 피하십시오.
Shipping	Ice bags
버퍼	0.05% 아지드 나트륨 함유된 PBS 용액(정제된 항체)
정제	천상정제

적용

희석 비율	WB 1:500-1:2000, ELISA 1:5000-1:20000, FC 1:200-1:400
분자량	74KDa

항원 정보

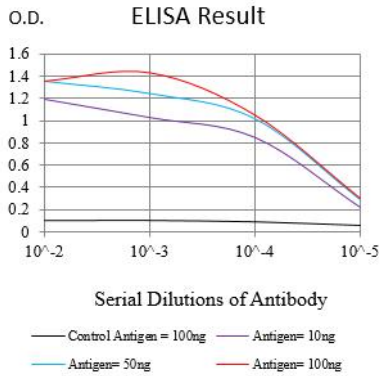
유전자명	CPT2
다른 이름	CPT1; IIAE4; CPTASE
유전자 ID	1376.0
SwissProt ID	P23786
면역원	정제된 인간 CPT2 재조합 단백질(아미노산 26-178)을 대상으로 발현시킨 것

배경

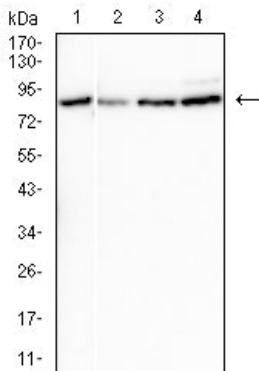
이 유전자는 에코노미는 단클론 마우스에 내무로 유전된 핵단점이다. 이 단백질은 근육 단백질로 근육에 과하게 마우스에 장사(방울)화합니다. 이 유전자 결함은 마우스 장사(방울)화(LCFA) 산화 장애와 관련이 있습니다.

연구 분야

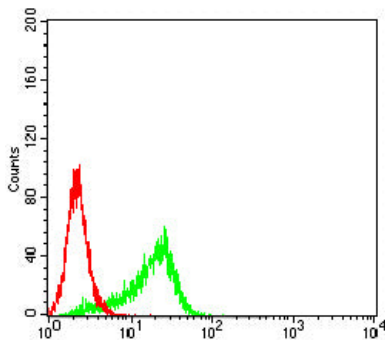
이미지 데이터



검색선 대항원(100ng); 보색선 항원(10ng); 파색선 항원(50ng); 빨색선 항원(100ng)



MCF-7(1), HeLa(2), NIH/3T3(3) 및 PC-12(4) 세포용질에 대한 CPT2 마우스 mAb 를 사용하여 단백질 분석



CPT2 마우스 단클론항(녹색)와 음성 대조군(빨색)을 사용하여 HeLa 세포를 유세포 분석기로 분석한 결과