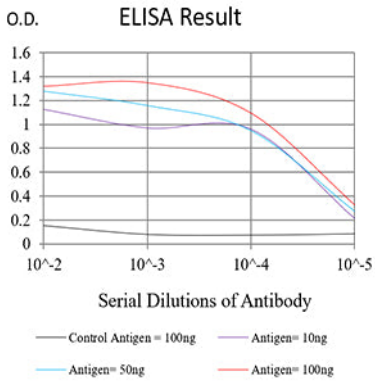


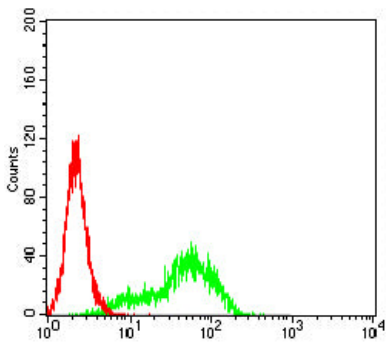


## 연구 분야

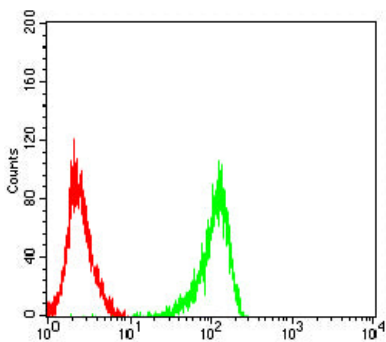
## 이미지 데이터



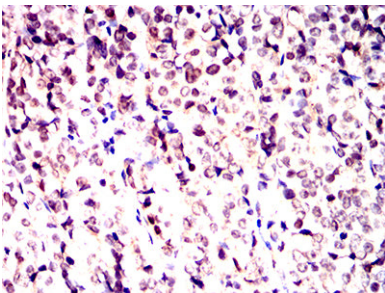
검색선 농도(100ng); 보색선 농도(10ng); 파색선 농도(50ng); 빨색선 농도(100ng)



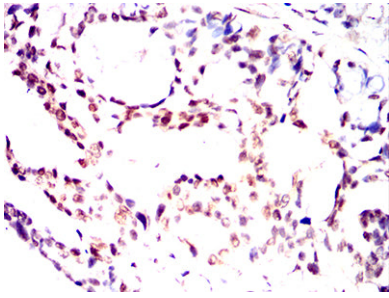
MRE11 마우스 monoclonal antibody와 음성 대조군(빨색)을 사용하여 HeLa 세포를 유세포분석기로 분석한 결과



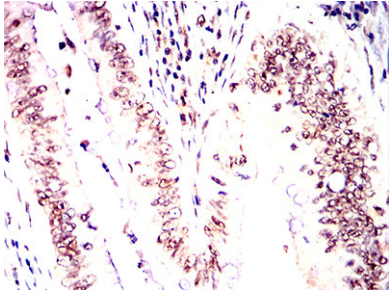
MRE11 마우스 monoclonal antibody와 음성 대조군(빨색)을 사용하여 K562 세포를 유세포분석기로 분석한 결과



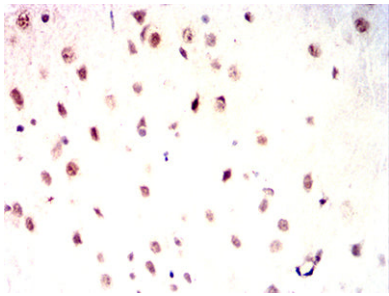
과민에 민감한 병용 조직에 대한 조직화 분석 MRE11 마우스 monoclonal antibody DAB 염색이 보였다



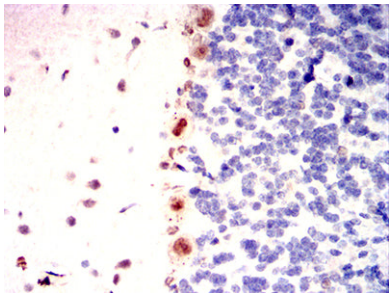
태반에 태반인간낭암조직에 대한 MRE11 마우스 특이형 DAB 염색이 용인 면역조직화 분석



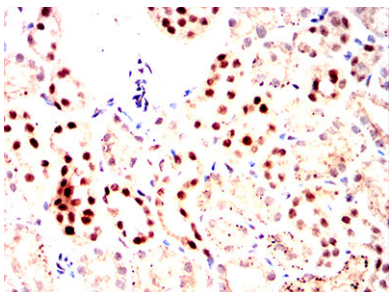
태반에 태반인간낭암조직에 대한 면역조직화 분석 MRE11 마우스 특이형 DAB 염색이 용인했다.



태반에 태반주노조직에 대한 면역조직화 분석 MRE11 마우스 특이형 DAB 염색이 용인했다.



태반에 태반주노조직에 대한 면역조직화 분석 MRE11 마우스 특이형 DAB 염색이 용인했다.



태반에 태반주노조직에 대한 MRE11 마우스 특이형 DAB 염색이 용인 면역조직화 분석을 수행했다.