

제품명: UCHL1 마우스 단클론 항체

카탈로그 번호: AMM82958

연구용 전용

요약

설명	마우스 단클론 항체
숙주	생쥐
적용	WB,IHC,ELISA,FC
반응성	인간 쥐 생쥐
결합	비결합
변형	수정치 없음
아이소타입	Mouse IgG2b
클론성	단클론
형태	액체
농도	1mg/ml
Storage	Aliquot 하여 -20°C 에 보관(12 개월 유효). 냉동/해동 반복을 피하십시오.
Shipping	Ice bags
버퍼	0.05% 아지트라이톨 함유된 PBS 용액정단항체
정제	천상정제

적용

희석 비율	WB 1:500-1:2000,IHC 1:200-1:1000,ELISA 1:5000-1:20000,FC 1:200-1:400
분자량	24.8kDa

항원 정보

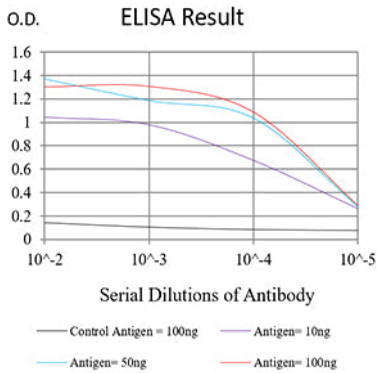
유전자명	UCHL1
다른 이름	NDGOA; PARK5; PGP95; SPG79; PGP9.5; UCHL-1; Uch-L1; HEL-117; PGP 9.5; HEL-S-53
유전자 ID	7345.0
SwissProt ID	P09936
면역원	인 UCHL1 의 정단쇄합단(아미노산 1-220)을 사용하여 합성

배경

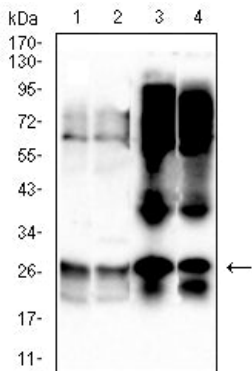
이 유전자 코딩하는 단백질은 약 24.8 kDa에 속한다. 이 효소는 유핵의 C-말단 글신에 있는 펩티드 결합 가능한 도메인 도메인이다. 유전자 신경세포의 만성 신경 분해에서 특이적으로 발현된다. 유전자 돌연변이는 파킨슨병과 관련될 수 있다.

연구 분야

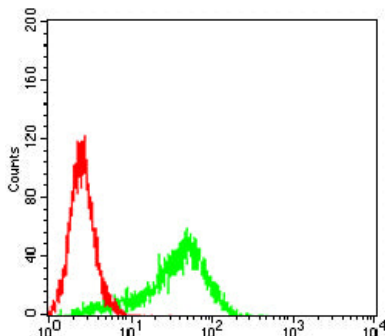
이미지 데이터



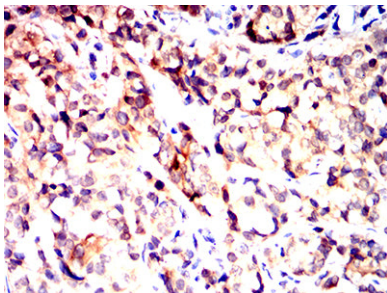
검색선 대항원(100ng); 보색선 항원(10ng); 파색선 항원(50ng); 빨색선 항원(100ng)



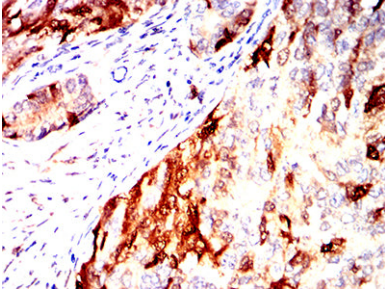
DU145(1), A549(2) 세포용질 주입(3) 및 마우스(4) 조직용질에 대한 UCHL1 마우스 mAb를 사용한 Western blot 분석



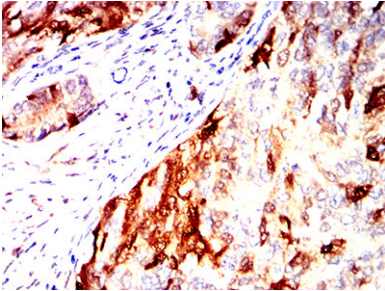
UCHL1 마우스 mAb(녹색)와 음성 대조(빨색)를 사용하여 HeLa 세포를 유세포분석기로 분석한 결과



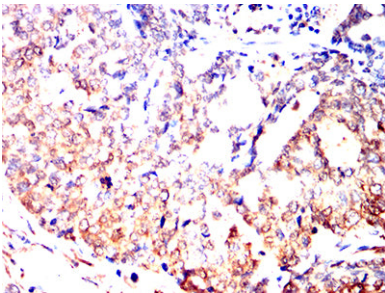
표면에 포도상 과립을 가진 세포에 대한 UCHL1 마우스 mAb를 DAB 염색을 통한 면역조직화학 분석



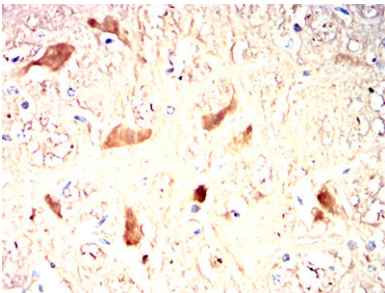
파란에 표본인 마우스 근육 조직에 대한 UCHL1 마우스 특이 항체 DAB 염색이 용한 면역조직화학 분석



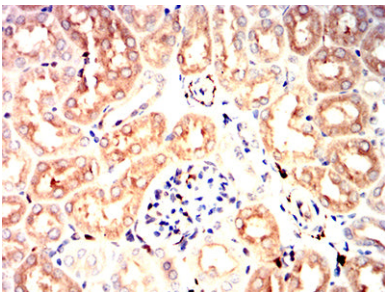
파란에 표본인 마우스 근육 조직에 대한 UCHL1 마우스 특이 항체 DAB 염색이 용한 면역조직화학 분석



파란에 표본인 마우스 근육 조직에 대한 UCHL1 마우스 특이 항체 DAB 염색이 용한 면역조직화학 분석



UCHL1 마우스 특이 항체 DAB 염색이 용한 파란에 표본인 마우스 근육 조직에 대한 면역조직화학 분석



파란에 표본인 마우스 근육 조직에 대한 면역조직화학 분석 UCHL1 마우스 특이 항체 DAB 염색이 용했다