

제품명: PRL 마우스 단클론 항체

카탈로그 번호: AMM82955

연구용 전용

요약

설명	마우스 단클론 항체
숙주	생쥐
적용	WB,IHC,ELISA,FC
반응성	인간
결합	비결합
변형	수정치 없음
아이소타입	Mouse IgG2a
클론성	단클론
형태	액체
농도	1mg/ml
Storage	Aliquot 하여 -20°C 에 보관(12 개월 유효). 냉동/해동 반복을 피하십시오.
Shipping	Ice bags
버퍼	0.05% 아지드나트륨이 함유된 PBS 용해정형항체
정제	천상정제

적용

희석 비율	WB 1:500-1:2000,IHC 1:200-1:1000,ELISA 1:5000-1:20000,FC 1:200-1:400
분자량	70kDa

항원 정보

유전자명	PRL
다른 이름	GHA1
유전자 ID	5617.0
SwissProt ID	P01236
면역원	대장에서 발현된 정제된 인간 프로락틴(PRL) 재조합 단백질(아미노산 29-227).

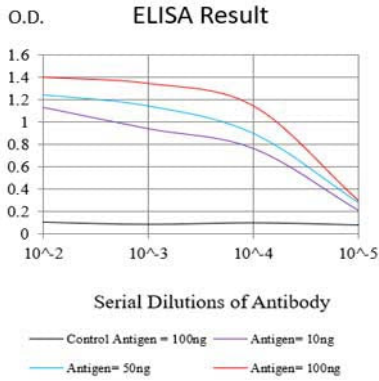
배경

이 유전자는 뇌하수체 전엽 호르몬 프로락틴을 코딩한다. 분자는 이 호르몬 면역 반응을 포함하여 조직 성장 조절 역할을 한다. 또한 세포 사멸 억제에 유상 관여할 수 있으며 수유에 필수적이다. 대체 스플라이싱을 통해 동일한 핵 질을 코딩하는 여러 변이체를 생성된다.

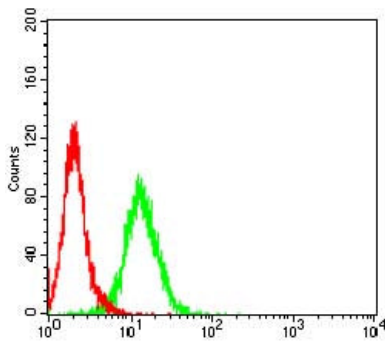
연구 분야

PI3K-Akt 신호전달경로

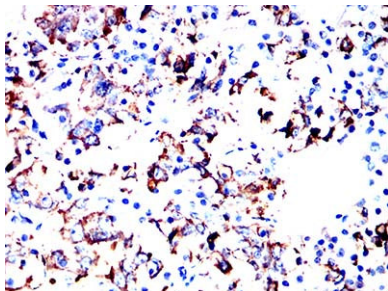
이미지 데이터



검색선 대항원(100ng); 보색선 항원(10ng); 파색선 항원(50ng); 빨색선 항원(100ng)



PRL 마우스 monoclonal antibody (녹색)와 대항원(빨색)을 사용하여 HeLa 세포를 유세포분석기로 분석한 결과



표면에 포틴인 노히치 조직에 대한 면역조직화학 분석 PRL 마우스 monoclonal antibody DAB 염색이 있었다.