

제품명: CPT2 마우스 단클론 항체

카탈로그 번호: AMM82954

연구용 전용

요약

설명	마우스 단클론 항체
숙주	생쥐
적용	WB, ELISA, FC
반응성	인간
결합	비결합
변형	수정치 없음
아이소타입	Mouse IgG1
클론성	단클론
형태	액체
농도	1mg/ml
Storage	Aliquot 하여 -20°C 에 보관(12 개월 유효). 냉동/해동 반복을 피하십시오.
Shipping	Ice bags
버퍼	0.05% 아지드/부름 함유된 PBS 용액(정제된 항체)
정제	천상정제

적용

희석 비율	WB 1:500-1:2000, ELISA 1:5000-1:20000, FC 1:200-1:400
분자량	74kDa

항원 정보

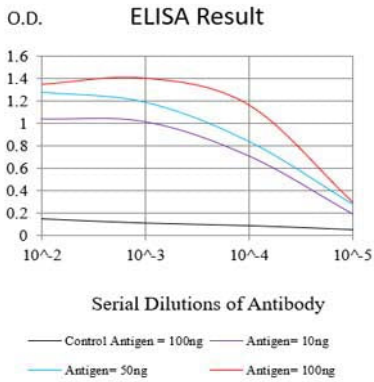
유전자명	CPT2
다른 이름	CPT1; IIAE4; CPTASE
유전자 ID	1376.0
SwissProt ID	P23786
면역원	정제된 인간 CPT2 재조합 단백질(아미노산 26-178)을 다량에 발현시킨 것

배경

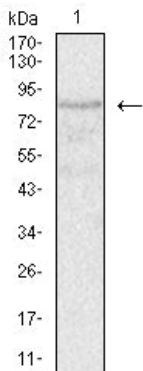
이 유전자는 에너지를 생산하는 마늘과 같은 식물에서 매우 중요한 핵 단백질이다. 이 단백질은 주로 미토콘드리아에서 과산화 마늘과 같은 지방산을 산화시키는 데 유전적 결함은 마늘과 같은 지방산(LCFA) 산화 장애와 관련이 있다.

연구 분야

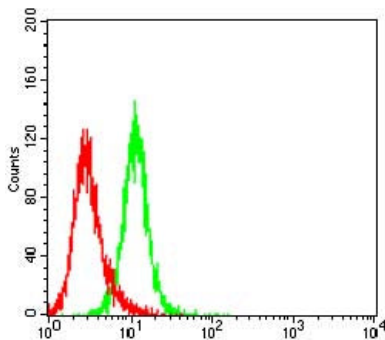
이미지 데이터



검색선 대수형(100ng); 보색선 형(10ng); 파색선 형(50ng); 빨색선 형(100ng)



Hela(1) 세포용질에 대한 CPT2 마우스 mAb 를 사용한 웨스턴 블롯 분석



CPT2 마우스 단클론항(녹색)와 양대조(빨색)를 사용하여 HL-60 세포를 유세포분석기로 분석한 결과