

**제품명: TPSAB1** 마우스 단클론 항체

**카탈로그 번호: AMM82945**

연구용 전용

## 요약

설명	마우스 단클론 항체
숙주	생쥐
적용	IHC, ELISA, FC
반응성	인간 위
결합	비결합
변형	수정치 없음
아이소타입	Mouse IgG2b
클론성	단클론
형태	액체
농도	1mg/ml
Storage	Aliquot 하여 -20°C 에 보관(12 개월 유효). 냉동/해동 반복을 피하십시오.
Shipping	Ice bags
버퍼	0.05% 아지드화 트륨 함유된 PBS 용액(정단 항체)
정제	천상정제

## 적용

희석 비율	IHC 1:200-1:1000, ELISA 1:5000-1:20000, FC 1:200-1:400
분자량	30.5kDa

## 항원 정보

유전자명	TPSAB1
다른 이름	TPS1; TPS2; TPSB1; TPSB2; Tryptase-2
유전자 ID	7177.0
SwissProt ID	Q15661
면역원	인간 TPSAB1 의 정제된 재조합 단백질(아미노산 31-275)을 다량에서 발현시킨 것

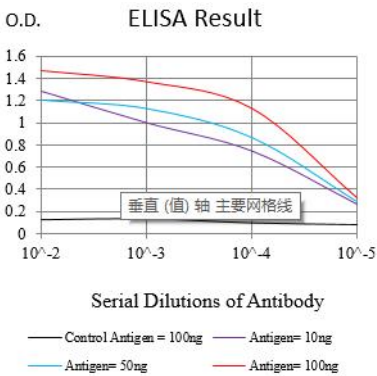
## 배경

트립타제는 트립신 유사 세린 프로테아제 계열 S1 패밀리에 속한다. 트립타제는 해면동물, 곤충, 포유류, 그리고 일부 식물에서 발견된다. 트립타제는 인간 위와 장에서 발견된다. 트립타제는 16번 염색체 16p13.3에 위치하고 있다. 이 유전자는 몇 가지 특징적인 구조를 가지고 있다. 이들은 '프로모터 B' UTR 을 가지고 있으며, 5' 측면 B' UTR 에 반복 시퀀스를 포함하고 있다. 이 반복 시퀀스 mRNA 안정성에 관여하는 것으로 추정된다. 또한 이 유전자는 개, 고양이, 마우스, 비둘기, 닭, 돼지, 원숭이, 그리고 인간에서 발견된다. 이 유전자는 다른 유전자에서 돌연변이를 나타내며, 이 유전자

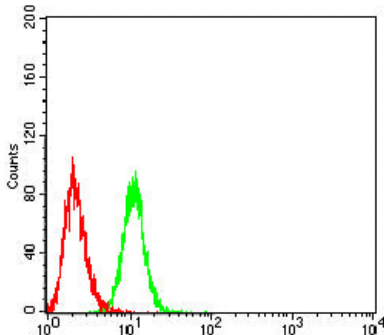
의 특이성은 여러 가지 많은 암사형변을 보여 한때는 알기 과배타 하는 두가지 별의 유전자에 접합 다 배 타배는 비서로에 주발하는 동후인면 후양기에서 알 타배가 우한다. 타배는 천 및기 알배는 상염색체의 병에 관련하는 매체로 알려져 있습니다.

## 연구 분야

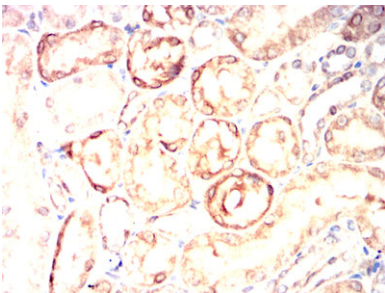
## 이미지 데이터



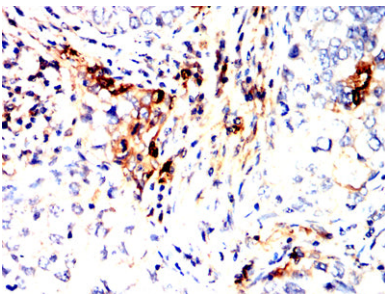
검색선 대항원(100ng); 보색선 항원(10ng); 표색선 항원(50ng); 빨색선 항원(100ng)



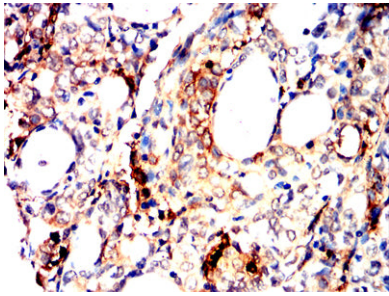
TPSAB1 마우스 monoclonal antibody (red)와 HepG2 세포를 유세포 분석기로 분석한 결과



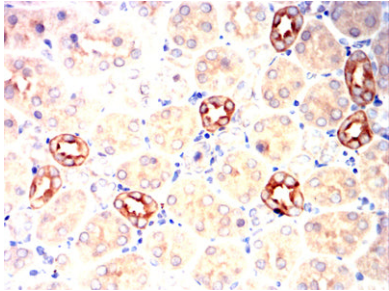
표면세포표지인 항원조직에 대한 면역조직화학 TPSAB1 마우스 monoclonal antibody (DAB) 염색이 있었다.



표면세포표지인 항원조직에 대한 TPSAB1 마우스 monoclonal antibody (DAB) 염색이 양면 면역조직화학 분석



파란에 표된 인자 농축암 조직에 대한 TPSAB1 마우스 단클론항체 DAB 염색이 용인 면역조직화학 분석



파란에 표된 보카상 조직에 TPSAB1 마우스 단클론항체 DAB 염색이 용인 면역조직화분을 실시했다