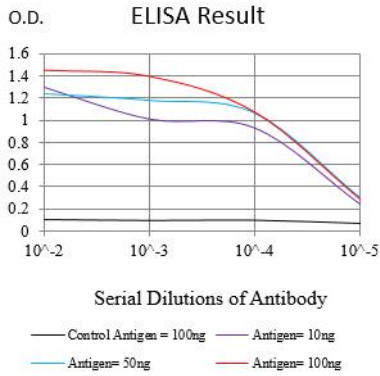
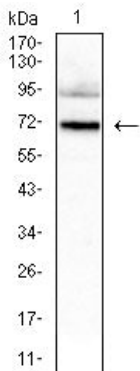


연구 분야

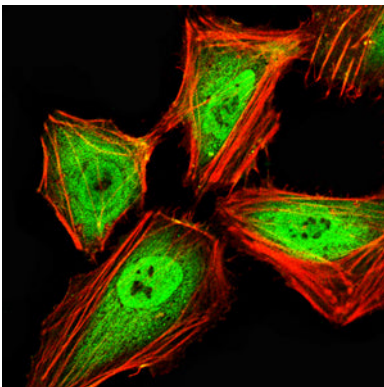
이미지 데이터



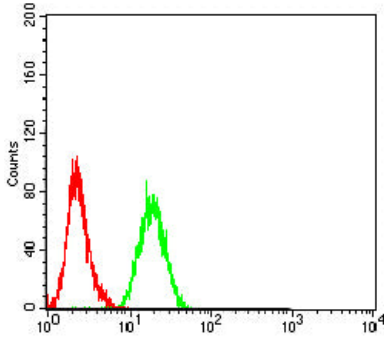
검색선 대조항원(100ng); 보색선 항원(10ng); 파색선 항원(50ng); 빨색선 항원(100ng)



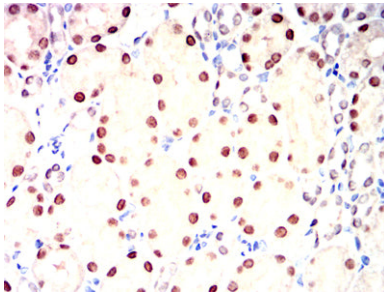
HeLa(1) 세포용질에 대한 HNF1B 마우스 mAb 를 사용 위대한 분석



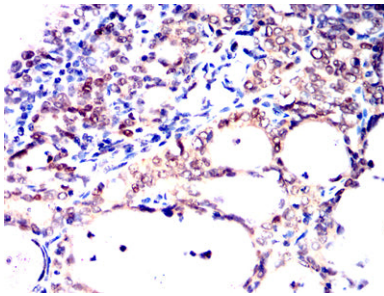
HNF1B 마우스 monoclonal antibody를 이용한 HeLa 세포의 면역형광 분석. 파색 DRAQ5 형광 DNA 염료 빨색 액틴 필라멘트는 Alexa Fluor-555 필라멘트로 표지되었다.



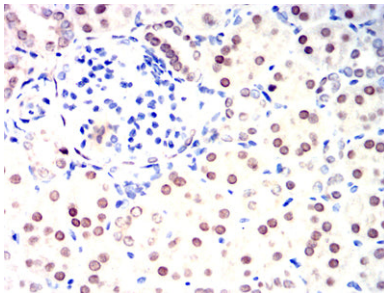
HNF1B 마우스 표형체 (녹색)와 음성 대조군 (빨간색)을 사용하여 PC-3 세포를 유세포분석기로 분석한 결과



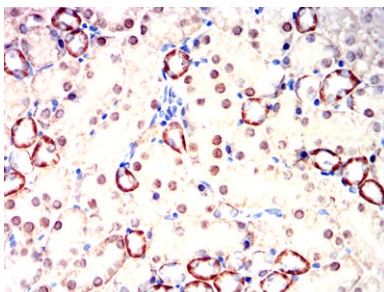
표편에 포함된 주위 상피 조직에 대한 면역조직화학 분석 HNF1B 마우스 표형체 및 DAB 염색이 없었다.



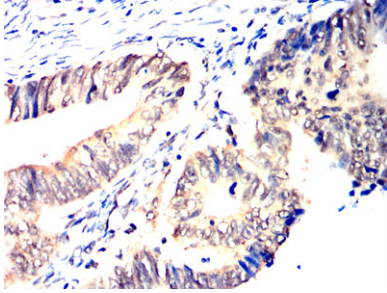
표편에 포함된 인접 상피 조직에 대한 HNF1B 마우스 표형체 및 DAB 염색이 용인 면역조직화학 분석



표편에 포함된 모사 상피 조직에 대한 면역조직화학 분석 HNF1B 마우스 표형체 및 DAB 염색이 용



표편에 포함된 모사 상피 조직에 대한 면역조직화학 분석 HNF1B 마우스 표형체 및 DAB 염색이 용



과편에 과편 인간 위장 조직에 대한 HNF1B 마우스 단클론항체 DAB 염색을 이용한 면역조직화학 분석