

**제품명: PLIN3** 마우스 단클론 항체

**카탈로그 번호: AMM82942**

연구용 전용

## 요약

설명	마우스 단클론 항체
숙주	생쥐
적용	WB, ICC, FC
반응성	인간
결합	비결합
변형	수정치 없음
아이소타입	Mouse IgG2a
클론성	단클론
형태	액체
농도	1mg/ml
Storage	Aliquot 하여 $-20^{\circ}\text{C}$ 에 보관(12 개월 유효). 냉동/해동 반복을 피하십시오.
Shipping	Ice bags
버퍼	0.05% 아지드 나트륨 함유된 PBS 용액(정제된 항체)
정제	천상정제

## 적용

희석 비율	WB 1:500-1:2000, ICC 1:100-1:500, FC 1:200-1:400
분자량	47kDa

## 항원 정보

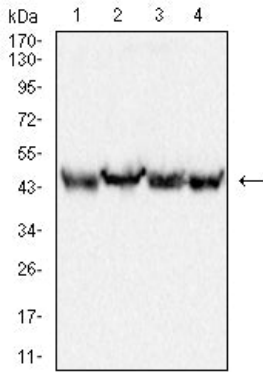
유전자명	PLIN3
다른 이름	PP17; TIP47; M6PRBP1
유전자 ID	10226.0
SwissProt ID	O60664
면역원	대장에서 발현된 정제된 PLIN3 재조합 단백질

## 배경

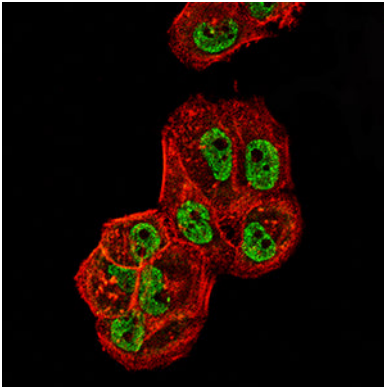
만스6-안수용체(MPR)는 리조좀 분해 효소를 골체에서 인식하고 전후 사멸체로 분류한다. 유전자에 의해 생성된 다양한 유종 및 유종은 MPR의 세포질 도메인 상동성 유닛을 골체의 수송에 필수적이다. 또한 단백질 PRAS 중 유전자 계열 구성원 GTPase RAB9(RAB9A)에 직접 결합한다. RAB9 유종은 이 단백질 유닛에 대한 친화성을 증가시키는 것으로 알려져 있다. 이 유전자는 새로운 역할을 갖는 여러 변이체를 가진다.

## 연구 분야

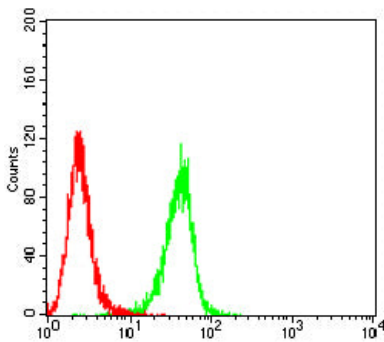
## 이미지 데이터



THP-1(1), HepG2(2), K562(3) 및 HeLa(4) 세포용질에 대한 PLIN3 마우스 mAb 를 사용하여 Western blot 분석



PLIN3 마우스 항체(녹색)를 이용하여 HeLa 세포의 면역형광 분석. 파색 DRAQ5 형광 DNA 염료 빨색 약물은 Alexa Fluor-555 팔라닌으로 표지되었다.



PLIN3 마우스 항체(녹색)와 음성 대조군(빨색)을 사용하여 HeLa 세포를 유세포 분석법으로 분석한 결과