

**제품명: TOP1** 마우스 단클론 항체

**카탈로그 번호: AMM82935**

연구용 전용

## 요약

설명	마우스 단클론 항체
숙주	생쥐
적용	WB, ICC, FC
반응성	인, 쥐
결합	비결합
변형	수정 없음
아이소타입	Mouse IgG1
클론성	단클론
형태	액체
농도	1mg/ml
Storage	Aliquot 하여 $-20^{\circ}\text{C}$ 에 보관(12 개월 유효). 냉동/해동 반복을 피하십시오.
Shipping	Ice bags
버퍼	0.05% 아지드 트라이티움 함유 PBS 용해정용액
정제	천상정제

## 적용

희석 비율	WB 1:500-1:2000, ICC 1:100-1:400, FC 1:200-1:400
분자량	90.7kDa

## 항원 정보

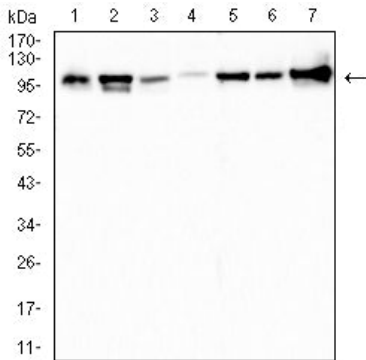
유전자명	TOP1
다른 이름	TOPI
유전자 ID	7150.0
SwissProt ID	P11387
면역원	정제인 TOP1 재조합 단백질을 발한 것

## 배경

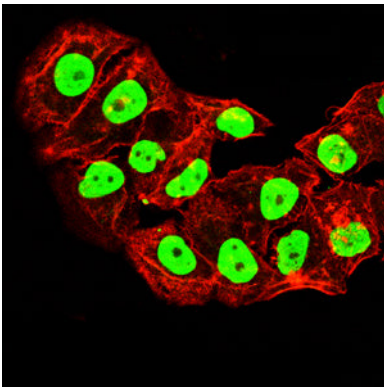
이 유전자는 DNA 토이 단백질의 효를 암호화하며 이는 전 단계 DNA 의 상극 상을 조절한다. 이는 DNA 단일 가닥의 인접한 사슬을 제거하여 가닥이 서로 융합할 수 있게 함으로써 DNA 의 위를 변화시킨다. 이 유전자는 20 번염색체 위하며 1 번과 22 번염색체는 유전자(pseudogene)가 존재한다.

## 연구 분야

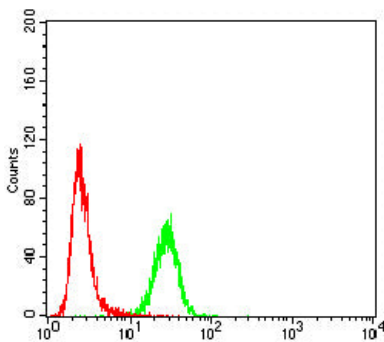
## 이미지 데이터



HUVEC(1), Jukat(2), MCF-7(3), PC-12(4), HeLa(5), NIH/3T3(6) 및 HCT116(7) 세포용량에 대한 TOP1 마우스 mAb 를 사용하여 단백질 분석



TOP1 마우스 monoclonal antibody를 이용한 HeLa 세포 면역형광 분석. 파색 DRAQ5 형광 DNA 염료, 빨색 액틴 단백질은 Alexa Fluor-555 표지 단백질로 표지했다.



TOP1 마우스 monoclonal antibody와 양성 대조(빨색)를 사용하여 HeLa 세포를 유세포 분석기로 분석한 결과