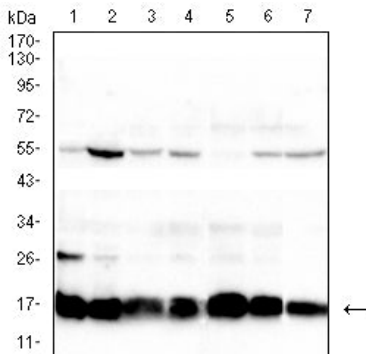
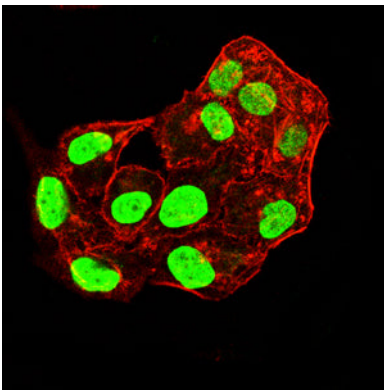


연구 분야

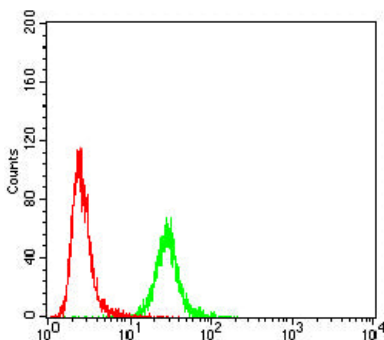
이미지 데이터



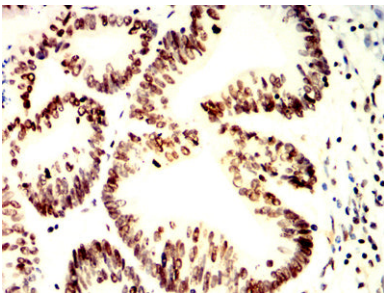
HEK293(1), HepG2(2), Jurkat(3), HeLa(4), Raji(5), K562(6) 및 HCT116(7) 세포 용출물에 대한 H2AFX 마우스 mAb 를 사용하여 단백질 분석



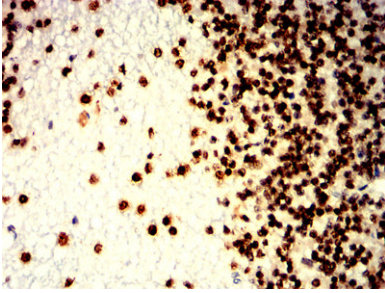
H2AFX 마우스 mAb (녹색)을 이용하여 HeLa 세포의 면역형광 분석. 피코색 DRAQ5 형광 DNA 염료 빨색에 의해 염색된 핵은 Alexa Fluor-555 필라민으로 표지되었다.



H2AFX 마우스 mAb (녹색)의 음대 (red)를 사용하여 HeLa 세포를 유세포 분석기로 분석한 결과



피판에 포획된 인간 결장암 조직에 대한 H2AFX 마우스 mAb (DAB 염색)에 의한 면역조직화학 분석



과립세포의 안소노솨에 대한 H2AFX 마우스를 통한 DAB 염색을 통한 연속적 분석