

**제품명: TCF7** 마우스 단클론 항체

**카탈로그 번호: AMM82928**

연구용 전용

## 요약

설명	마우스 단클론 항체
숙주	생쥐
적용	IHC, ELISA, FC
반응성	인간
결합	비결합
변형	수정치 없음
아이소타입	Mouse IgG1
클론성	단클론
형태	액체
농도	1mg/ml
Storage	Aliquot 하여 $-20^{\circ}\text{C}$ 에 보관(12 개월 유효). 냉동/해동 반복을 피하십시오.
Shipping	Ice bags
버퍼	0.05% 아지다나블(100x) 함유된 PBS 용액(정제된 항체)
정제	천상정제

## 적용

희석 비율	IHC 1:200-1:1000, ELISA 1:5000-1:20000, FC 1:200-1:400
분자량	41.6kDa

## 항원 정보

유전자명	TCF7
다른 이름	TCF-1
유전자 ID	6932.0
SwissProt ID	P36402
면역원	인간 TCF7 의 정제된 재조합 단백질(아미노산 168-358)을 사용하여 발효된 것

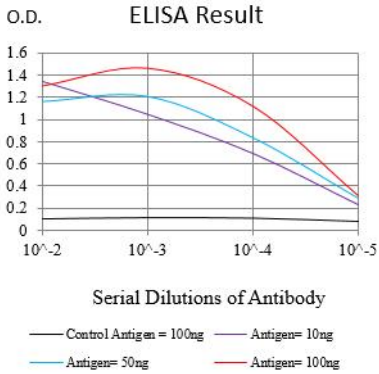
## 배경

이 유전자는 고모노메릭(HMG) 박스 결합 인자 계열 II 세포 인자 림프구 증진 결합 인자(T-cell factor/lymphoid enhancer-binding factor)의 구성원입니다. 이 유전자는 주로 세포에서 발현되며, T 세포의 선천 림프구(ILC) 발현에 중요한 역할을 합니다. 암화 및 백혈병 배양에 대한 역할을 합니다. Wnt/베타 카타닌 신호 전달 경로를 통해 작동합니다. 이 유전자는 결핵 및 생식 기능 장애와 관련이 있습니다. T 림프구 분화 장애를 유발하는 대체 유전자 변이에 의해 전사된다. N-말단 베타 카타닌 수용체와 결합하여 발효된 Wnt 신호 전달의 구성원입니다. T 세포의 분화 및 생존에 중요한 역할을 합니다.

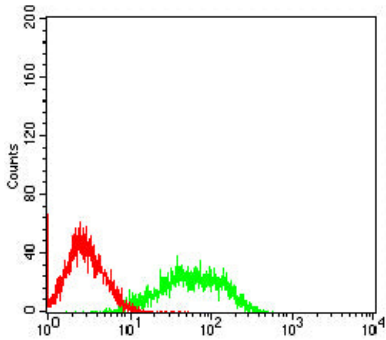
## 연구 분야

Wnt 신호전달경로, Hippo 신호전달경로

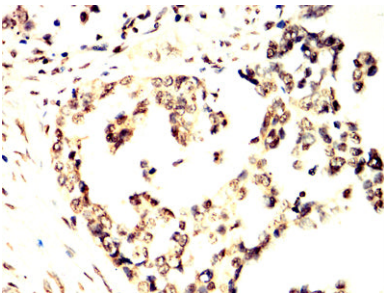
## 이미지 데이터



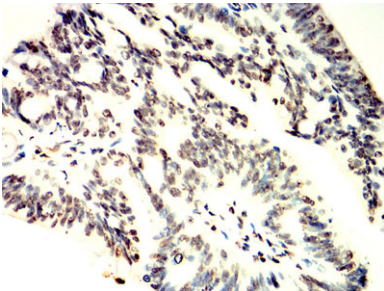
검색선 대수항원(100ng); 보색선 항원(10ng); 파색선 항원(50ng); 빨색선 항원(100ng)



TCF7 마우스를 항체(녹색)와 음성 대조군(빨색)을 사용하여 Jurkat 세포를 유세포분석기로 분석한 결과



파란에 표본인 인간 정상 조직에 대한 TCF7 마우스를 항체와 DAB 염색을 이용한 면역조직화학 분석



파란에 표본인 인간 직장암 조직에 대한 TCF7 마우스를 항체와 DAB 염색을 이용한 면역조직화학 분석