

**제품명: IZUMO4** 마우스 단클론 항체

**카탈로그 번호: AMM82925**

연구용 전용

## 요약

설명	마우스 단클론 항체
숙주	생쥐
적용	IHC, ELISA
반응성	인간
결합	비결합
변형	수정되지 않음
아이소타입	Mouse IgG1
클론성	단클론
형태	액체
농도	1mg/ml
Storage	Aliquot 하여 $-20^{\circ}\text{C}$ 에 보관(12 개월 유효). 냉동/해동 반복을 피하십시오.
Shipping	Ice bags
버퍼	0.05% 아지드나트륨 함유된 PBS 용액(정제된 항체)
정제	천상정제

## 적용

희석 비율	IHC 1:200-1:1000, ELISA 1:5000-1:20000
분자량	26kDa

## 항원 정보

유전자명	IZUMO4
다른 이름	C19orf36; IMAGE:4215339
유전자 ID	113177.0
SwissProt ID	Q1ZYL8
면역원	대장균에서 발효된 정제된 IZUMO4 재조합 단백질(아미노산 16-232).

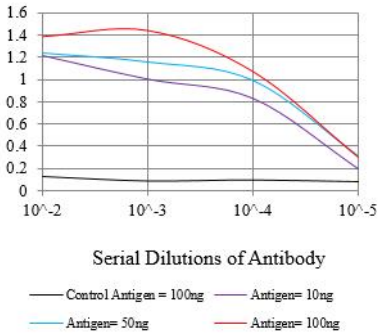
## 배경

IZUMO4(IZUMO 패밀리 멤버 4)는 단백질 코딩 유전자이다. 이와 관련된 질병은 알려져 있지 않다.

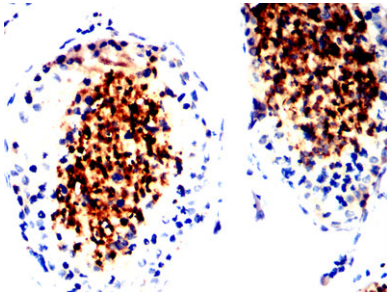
## 연구 분야

## 이미지 데이터

O.D. ELISA Result



검색선 대조항원(100ng); 보색선 항원(10ng); 파색선 항원(50ng); 빨색선 항원(100ng)



태반에 포획된 안고환 조직에 대한 ZUMO4 마우스 특이 항체 DAB 염색을 통한 면역조직화 분석