

**제품명: NOTCH2** 마우스 단클론 항체

**카탈로그 번호: AMM82923**

연구용 전용

## 요약

설명	마우스 단클론 항체
숙주	생쥐
적용	ELISA, FC
반응성	인간
결합	비결합
변형	수정치 없음
아이소타입	Mouse IgG1
클론성	단클론
형태	액체
농도	1mg/ml
Storage	Aliquot 하여 $-20^{\circ}\text{C}$ 에 보관(12 개월 유효). 냉동/해동 반복을 피하십시오.
Shipping	Ice bags
버퍼	0.05% 아지드 나트륨 함유된 PBS 용해정형항체
정제	천상정제

## 적용

희석 비율	ELISA 1:5000-1:20000, FC 1:200-1:400
분자량	265.4kDa

## 항원 정보

유전자명	NOTCH2
다른 이름	hN2; AGS2; HJCYS
유전자 ID	4853.0
SwissProt ID	Q04721
면역원	정제된 인간 NOTCH2 재조합 단백질(AA:1391-1677 번째 아미노산 열주)을 당에서 발현시킨 것

## 배경

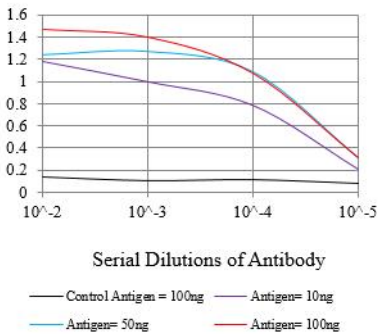
이 유전자는 Notch 계열 단백질을 암호화하며, 이 계열 단백질 계열은 에피타피오젠 리간드(EGF) 분자열로 구성된 세포외 도메인과 세포막 근처에서 세포내 도메인을 포함하는 구조적 특성을 공유합니다. Notch 계열 단백질은 세포-세포 상호작용을 통해 다양한 생물학적 과정에 관여합니다. Notch 신호 전달 경로는 물리적으로 인접한 세포 간의 상호작용을 조절하는 전적으로 보존된 세포 신호 전달 경로입니다. Notch는 세포 결합과 세포 부착, 세포의 이상 증식을 통해 발생에 중요한 역할을 하는 세포 신호 전달 경로를 형성합니다. 인간 예외적으로 Notch 수용체 유전자이지만, 이를 Notch와 인접한 Notch 수용체의 중요한 상호작용은 지원하지 않습니다. 이 단백질은 Notch

- 골체에서 골세포가 골형성세포에서 유래한다. 이 골세포는 골세포의 분화 및 생존에 관여하는 다양한 인자들에 의해 조절된다. 이 인자 중 하나인 Notch1은 골세포의 분화 및 생존에 관여하는 두 가지 분자 발현을 조절한다.

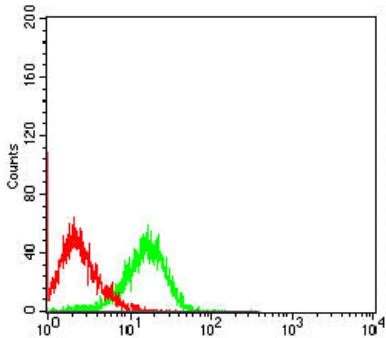
## 연구 분야

## 이미지 데이터

O.D. ELISA Result



검색선 대수용액(100ng); 보색선 항원(10ng); 표색선 항원(50ng); 빨색선 항원(100ng)



NOTCH2 마우스 특이성(녹색)와 음성 대조군(빨색)을 사용하여 Raji 세포를 유세포 분석기로 분석한 결과